

Einführung einer GIS-Software bei der Feuerwehr Frankfurt am Main



Wird Feuer nicht mehr mit Wasser bekämpft?

– warum benötigt die Feuerwehr ein GIS

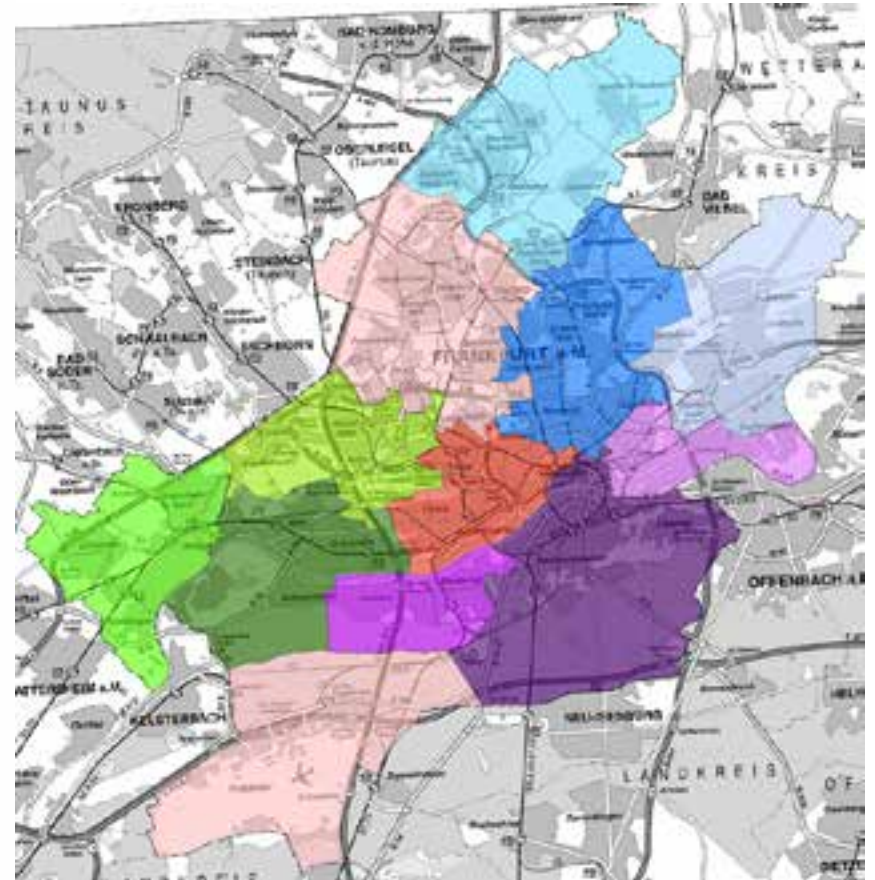
- Bereits 1999 wurde in Frankfurt am Main die erste GIS-Anwendung benutzt, um die Auslastung von Rettungswagen gegenüber den Kostenträgern auf der Basis einer Stadtkarte erläutern zu können.
- Anfangs war es „geographische Malerei“ auf der Stadtkarte mit bunten Punkten.
- Der Erfolg gab uns Recht! Positive Ergebnisse wegen der „örtlichen Erkenntnis“ durch die Darstellung von Fallzahlen auf der Stadtkarte



Die Stadt Frankfurt am Main

politische Grenzen

Feuerwehrgrenzen



Wird Feuer nicht mehr mit Wasser bekämpft?

– warum benötigt die Feuerwehr ein GIS

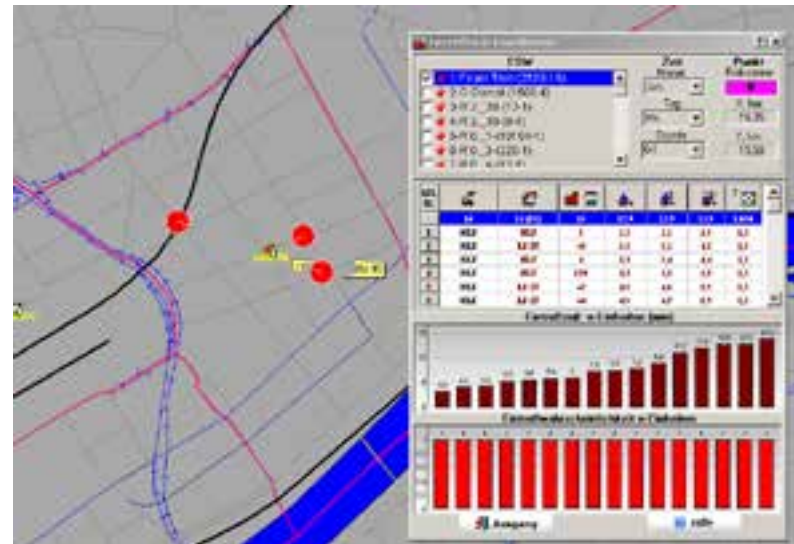
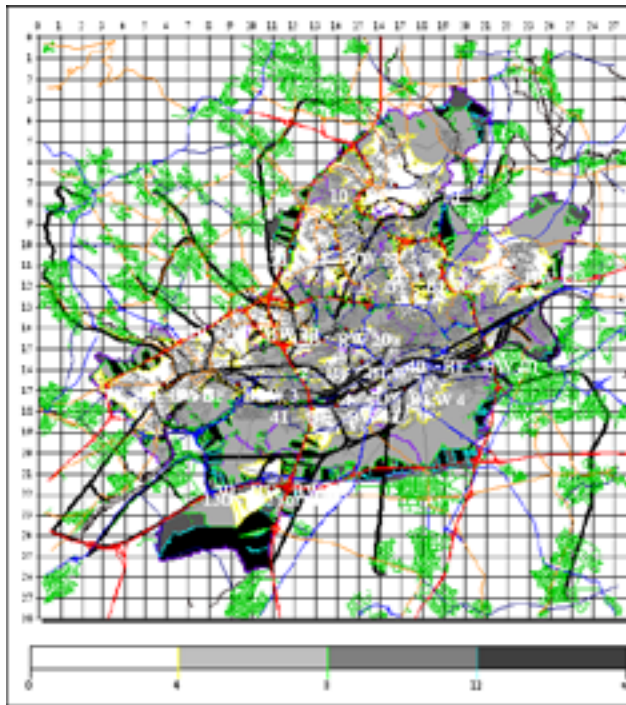
- Gesetzliche Vorgaben – 10 Minuten nach der Alarmierung an der Einsatzstelle mit Zielerreichung 95 %.
- Städtischer Beschluss – maximal 5 Minuten Fahrtzeit mit Zielerreichung 95 % für das erste Fahrzeug.
- Ausweitung von 8 auf 12 Standorte
- Optimierung der Wach- und Ausrückebereich.
- Optimierung der Nachrückbereiche.



Wird Feuer nicht mehr mit Wasser bekämpft?

– warum benötigt die Feuerwehr ein GIS

Simulation von Fahrzeiten und Erreichbarkeiten.

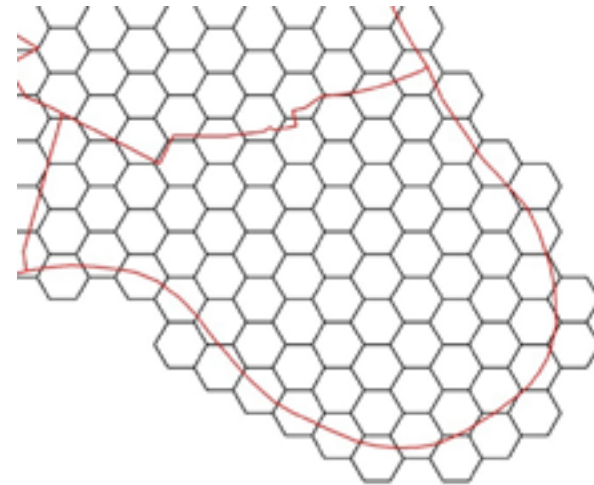


- 12 Feuerwachen
- 146 Ziele
- 2 Wochen Arbeit



Wird Feuer nicht mehr mit Wasser bekämpft?

– warum benötigt die Feuerwehr ein GIS



12 Feuerwachen

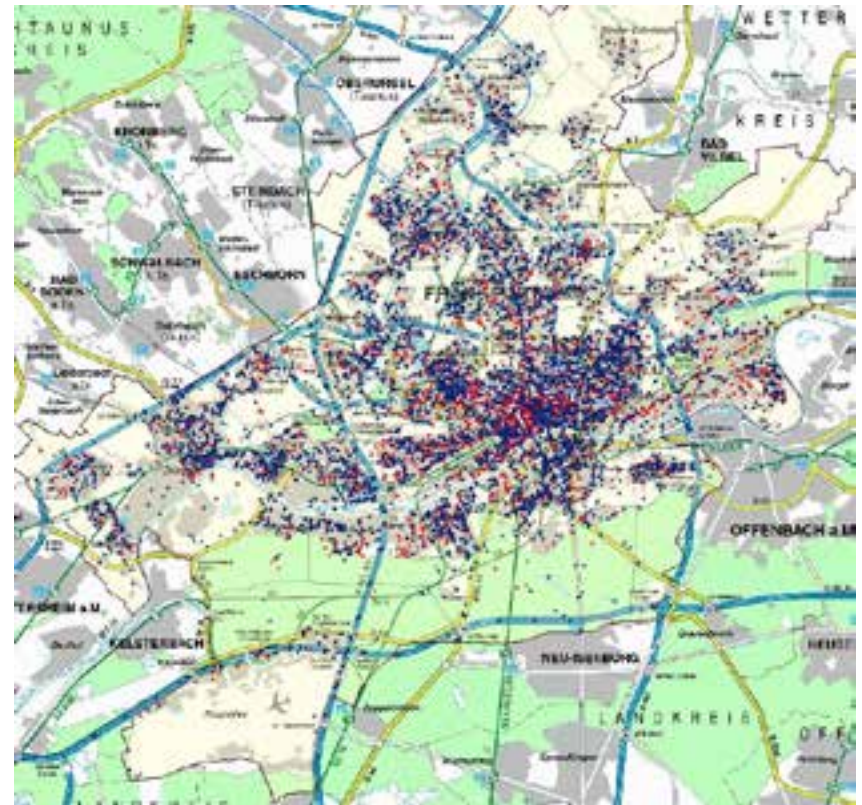
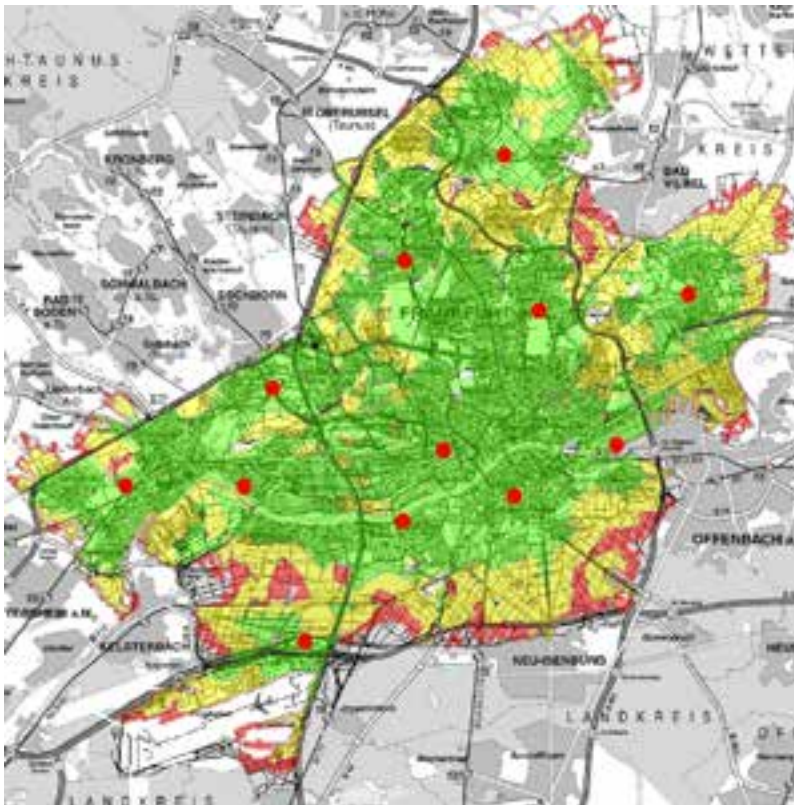
6448 Ziele

- **1 Stunde**



Wird Feuer nicht mehr mit Wasser bekämpft?

– warum benötigt die Feuerwehr ein GIS



Jeden Tag eine neue Idee!



Quelle: =<http://www.zwergenalarm24.de/wp-content/uploads/2010/12/lego>

Vielen Dank für die Aufmerksamkeit!



Sven Dunkel

37.G 23.1 Einsatz- und Gefahrenabwehrplanung

