

**2013 Esri Europe, Middle East,
and Africa User Conference**

October 23-25 | Munich, Germany



Esri Location Analytics – das „Wo“ in Ihren Business-Systemen

**Stefan Vienken,
Christin Hufmüller, Thomas Bohnert**



Business und Location?



Riesige Datenmengen

- Verfügbare Datenvolumen werden immer größer
- **80% aller Daten verfügen über einen Ortsbezug**
 - Der Anteil wird weiter steigen:
 - Mobile Devices
 - Datenströme mit Ortsbezug
 - Ortsbezogene Feeds etc.
- Datenanalyse ohne Berücksichtigung des Ortsbezugs zeichnet nur ein unvollständiges Bild
 - ...wie „Autofahren mit totem Winkel“



Consumerization of the map

- **Nutzung digitaler Karten im Alltagsleben selbstverständlich:**
 - > Wo bin ich? Wie komme ich am Besten von A nach B?
 - > Wo ist der nächstgelegene Parkplatz oder Bankautomat?
 - > Komm, ich zeig dir mal mein Haus!



Consumerization of the map

Der BI – Analyst stellt sich die Frage:



Wieso kann ich meine **Business-Daten** nicht im **Zusammenhang mit einer Karte** betrachten?

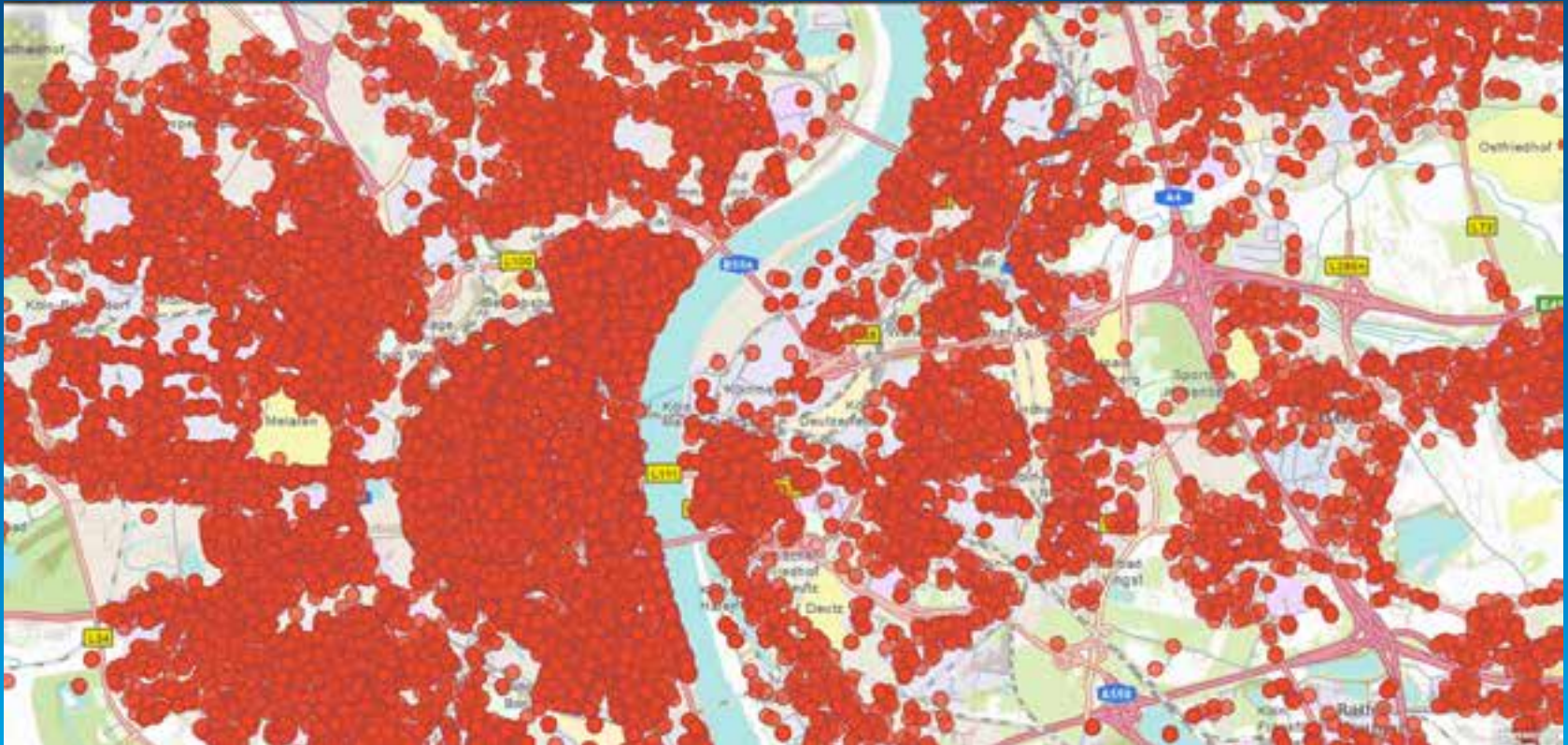


Wie effektiv hat sie in ihrem Unternehmen die Nutzung von Business Analytics bei der Entscheidungsfindung unterstützt?

The Current State of Business Analytics, 2011
Bloomberg Businessweek Research Services

„Red Dot Fever“

- Beantwortet **eine** Frage: Wo sind meine Kunden?



„Red Dot Fever“

- **Beantwortet nicht die weitaus interessanteren Fragen ...**

Wie unterscheiden sich die Vertriebsgebiete?

Wo gibt es ungewöhnliche Umsatzentwicklungen?

Wie unterscheiden sich benachbarte Regionen?

Wo befinden sich meine besten Kunden?

Wo gibt es weitere potentielle Kunden mit ähnlichem Profil?

Wie groß ist der Einzugsbereich der Filiale?

Was geschieht, wenn ich hier eine weitere Filiale eröffne?

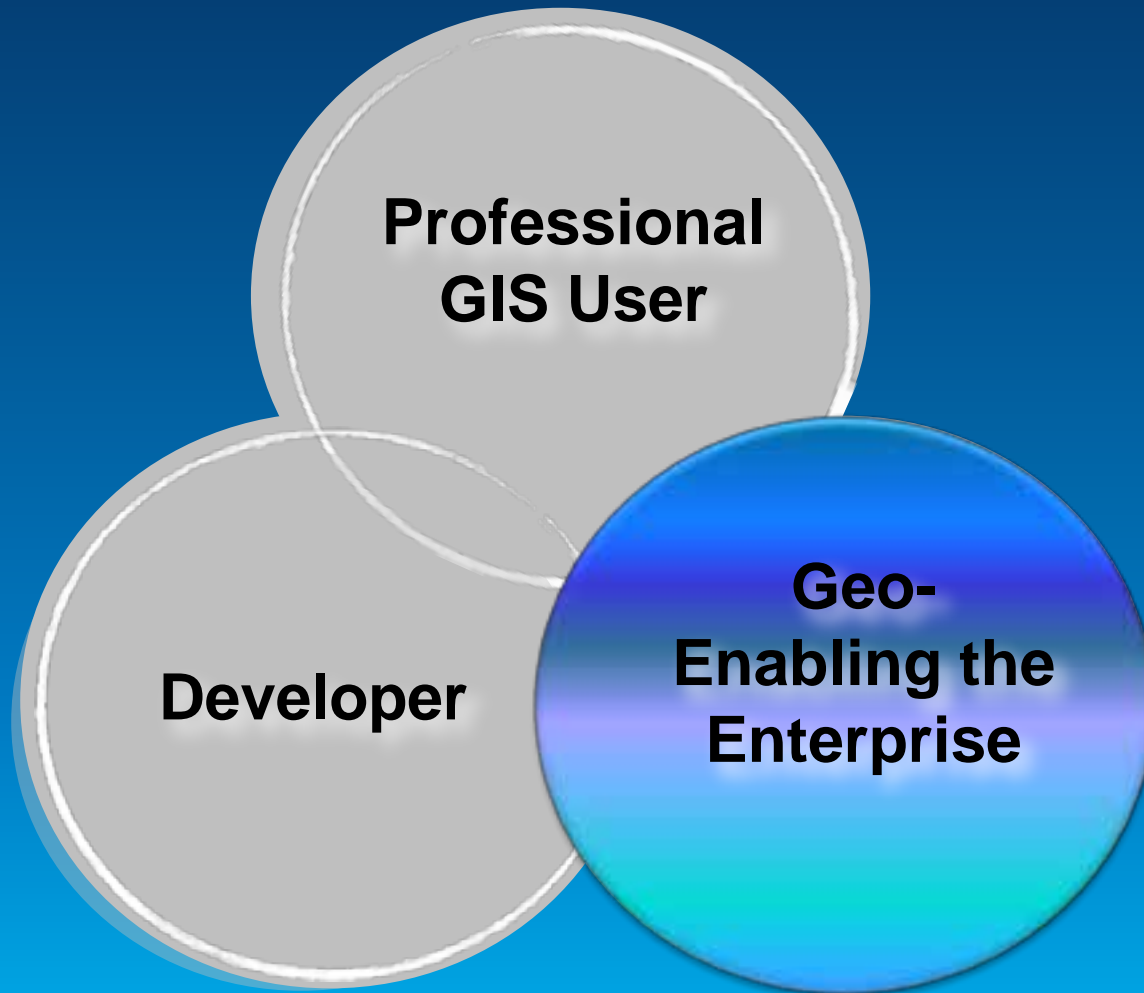
Wie kann ich zur Effizienzsteigerung das Filialnetz ändern?



Wir benötigen eine „smartere“ Karte!

Esri Location Analytics

Esri: der Fokus



Location Analytics in allen Branchen ...



...in allen Abteilungen...



Real Estate

Sales

Operations

Executive Suite

Finance

HR

Marketing

Customer Support

...in allen Deployment-Varianten



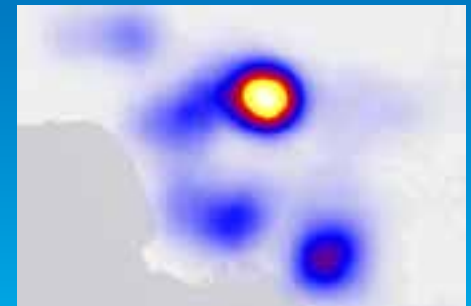
Esri Location Analytics: Merkmale

- **Intuitives Smart Mapping**
Erstellen sie Karten, wie sie es möchten
- **Map-driven Analytics**
Nutzen sie die Karte als Analysewerkzeug
- **Riesige Fülle an Content**
Ermöglicht umfassendere und neue Sichten auf die Daten und Hintergründe
- **Zusammenarbeit**
Erzeugen sie eine Karte, die allen überall auf jedem Device zugänglich ist
- **Enterprise-Lösung**
Sicher & skalierbar implementieren in beliebiger Variante



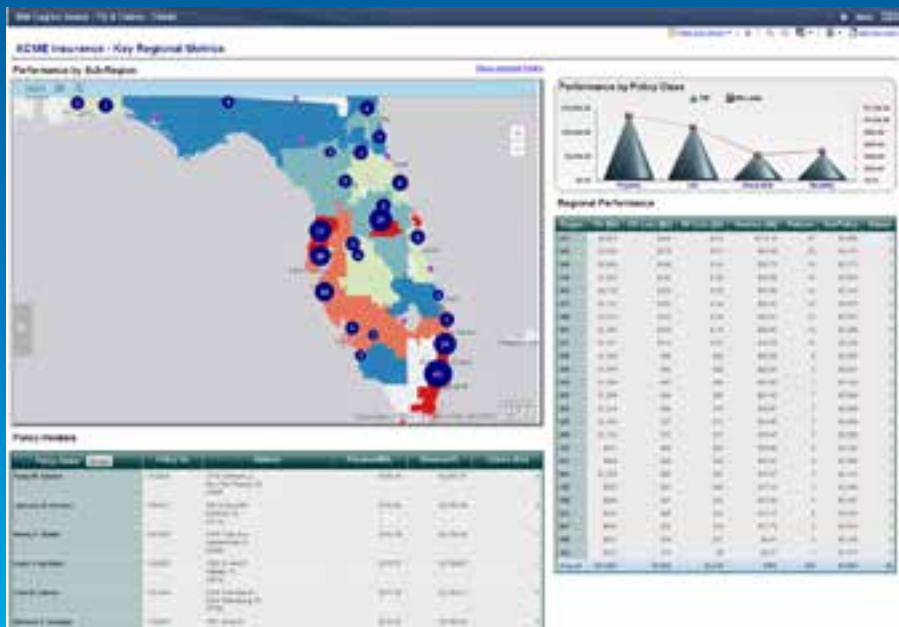
Intuitives Smart-Mapping

- **Einfach:** wenn sie ein Diagramm erstellen können, können sie auch eine Karte erstellen
- **Flexibel:** Visualisieren sie ihre Daten so, wie es für ihren Anwendungsfall am Aussagekräftigsten ist
- **Zeigen sie ihre Daten aggregiert oder verknüpft auf Regionen – auf IHRE Regionen**
- **Erstellen sie aussagekräftige Karten – auch mit massenhaft Daten**
- **Sie sind der Eigentümer der Karte und haben die volle Kontrolle**



Map-driven Analytics – Die Karte als Analysewerkzeug

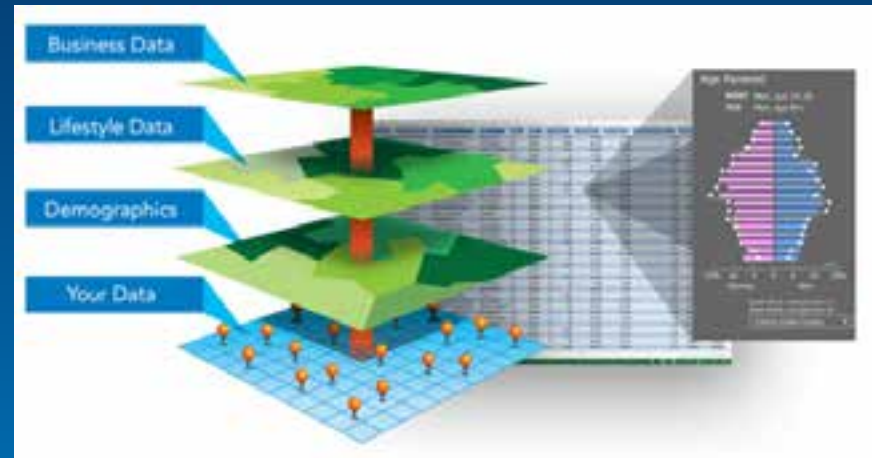
- Bidirektionale Verbindung zwischen der Karte und den Tabellen und Diagrammen
- Die Berücksichtigung der Location ist eine neue Art der Analyse
- Nutzen sie die Karte zur Selektion und Filterung ihrer Daten
- Berechnen sie Fahrzeiten, Erreichbarkeit, Pufferzonen...



Content

- **Karten**

- > Straßen, Luftbilder, Topografie
- > Demografische Karten
- > POIs, Business Locations
- > Administrative Grenzen
- > Karten aus der Esri Community
- > Karten aus ihrer Organisation



- **Daten, Infographics, Reports**

- > Demografiedaten
- > Lifestyle und Kaufkraft
- > Marktdaten (Segmentation)



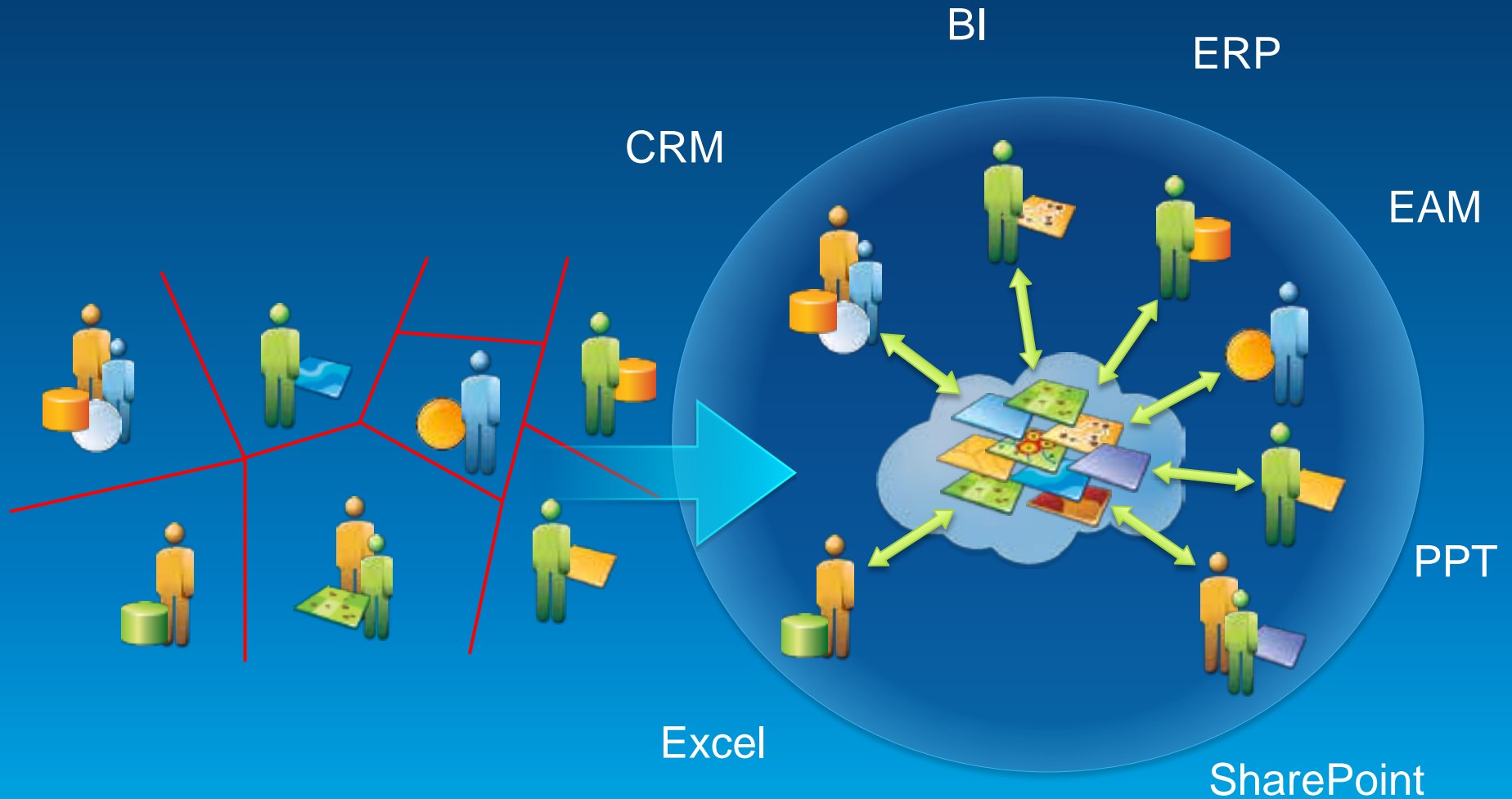
Zusammenarbeit

- Sicheres Bereitstellen und Verteilen der Karten über Business System-Grenzen hinweg
- Sicheres Bereitstellen und Verteilen über Device-Grenzen hinweg
- Kontrolle, wer was sehen und ggf. ändern kann



Die Karte wird zu **DEM** Instrument, um Barrieren im Unternehmen zu überwinden

Mit der Karte überwinden wir Barrieren



Enterprise-Umgebung

- **Die Karten werden gesichert (Backup)**
 - > Die Karten, die sie erzeugen, gehören ihnen
- **99,9 % Verfügbarkeit**
- **Deployment online, on premise oder hybrid**
- **Entspricht ISO 27001, SAS 70 Type II (und FISMA) security certification requirements**



Esri Location Analytics Apps | 2013 Plan

BI

- IBM Cognos
- MicroStrategy
- SAP Business Objects

CRM

- Microsoft Dynamics CRM
- SalesForce

Collaboration & Productivity

- SharePoint
- Office

Marktspezifische Apps

- Business Analyst
- Community Analyst

ArcGIS Plattform

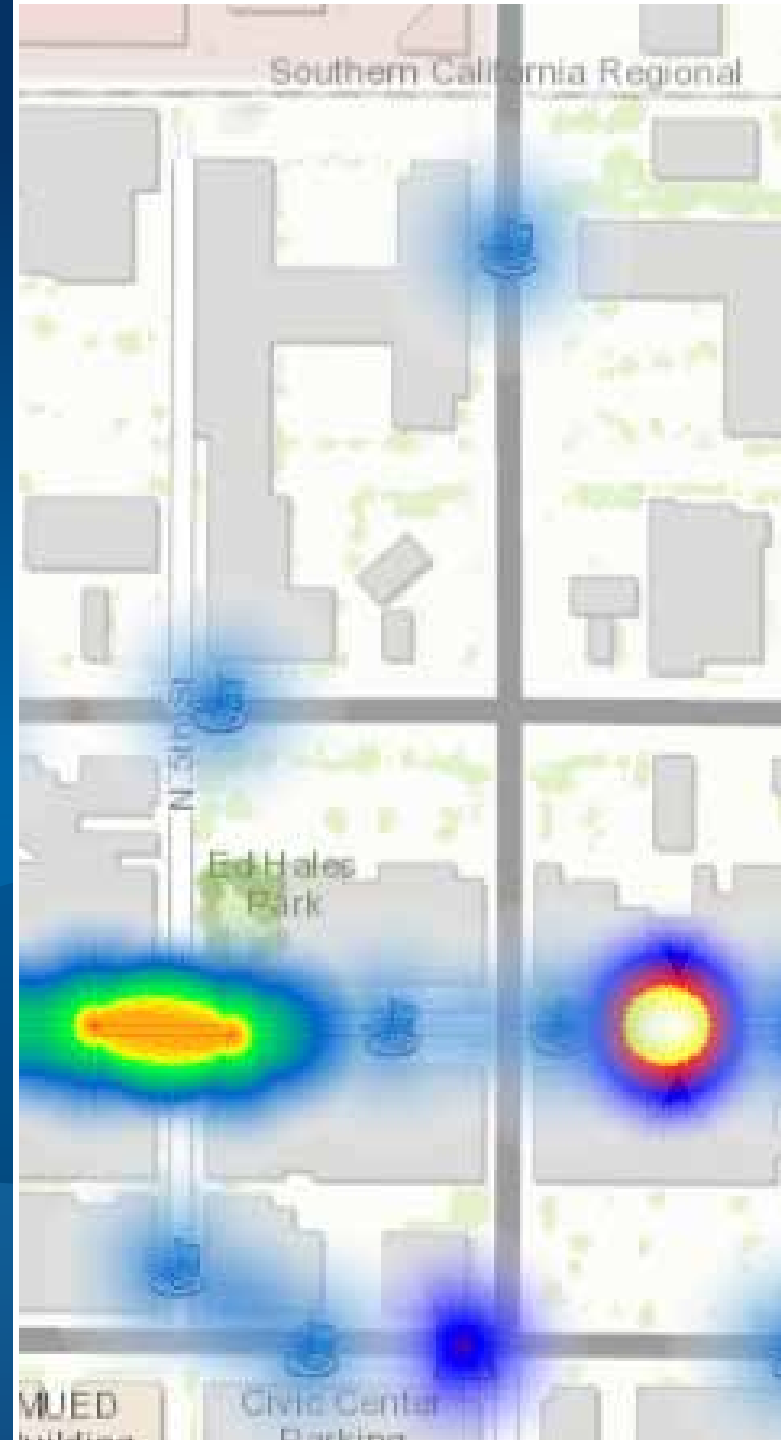
Esri Location Analytics Apps: Rahmenbedingungen

- Subskription erforderlich
- Esri Maps for Office & Esri Maps for Sharepoint sind kostenfrei innerhalb einer Subskription
- Weitere Esri Maps – Produkte: einfaches Lizenz-bzw. Preismodell
- Esri Maps for SAP Business Objects: Release Ende 2013
- Esri Maps for Salesforce: Release Q1/2014



Esri Maps for IBM Cognos Esri Maps for Sharepoint

Christin Hufmüller
Thomas Bohnert

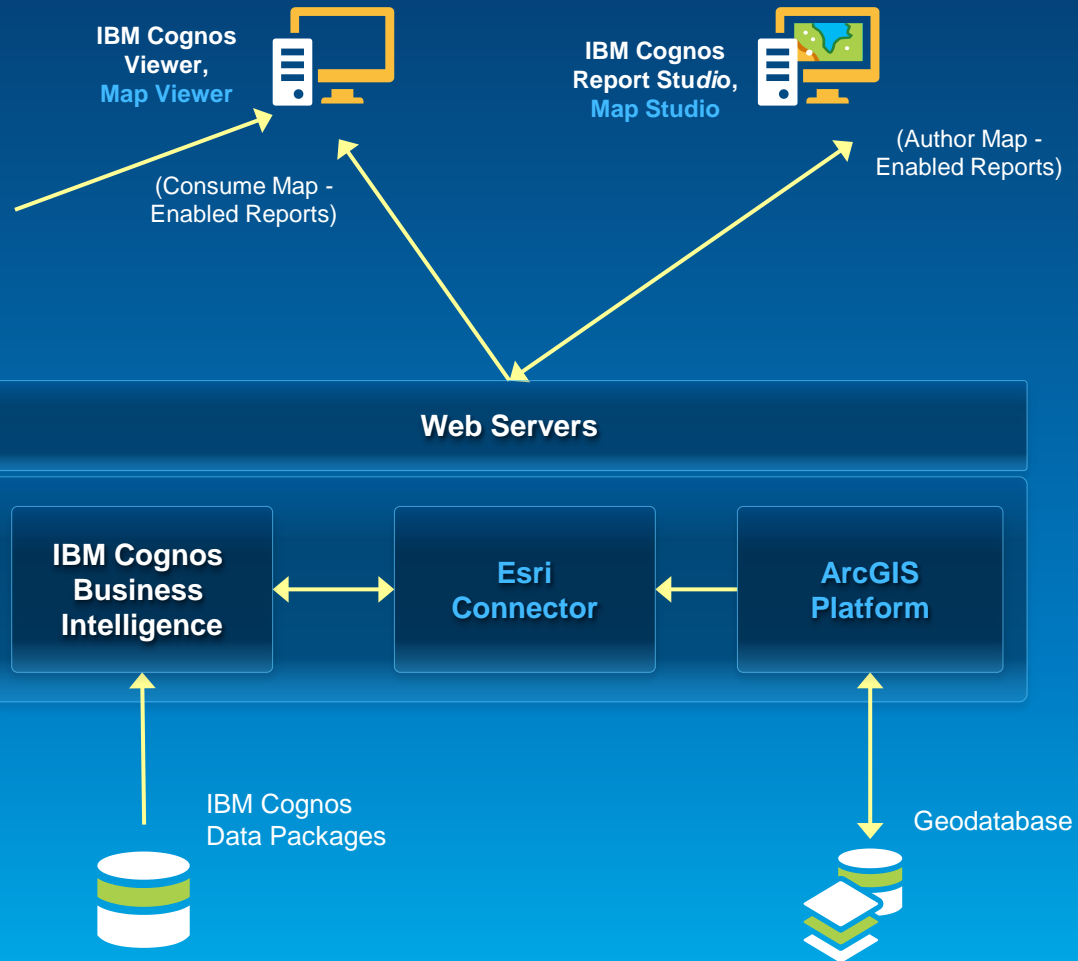


Esri Maps for IBM Cognos

- **Support für IBM Cognos 10.1 – 10.2.1 auf:**
 - Windows Server 2008 (x86 or x86-64)
 - Windows Server 2008 R2 (x64)
 - Windows Server 2012
 - Red Hat Enterprise Linux (x86 or x86-64)
 - Novell SUSE Linux Enterprise (x86 or x86-64)
 - AIX

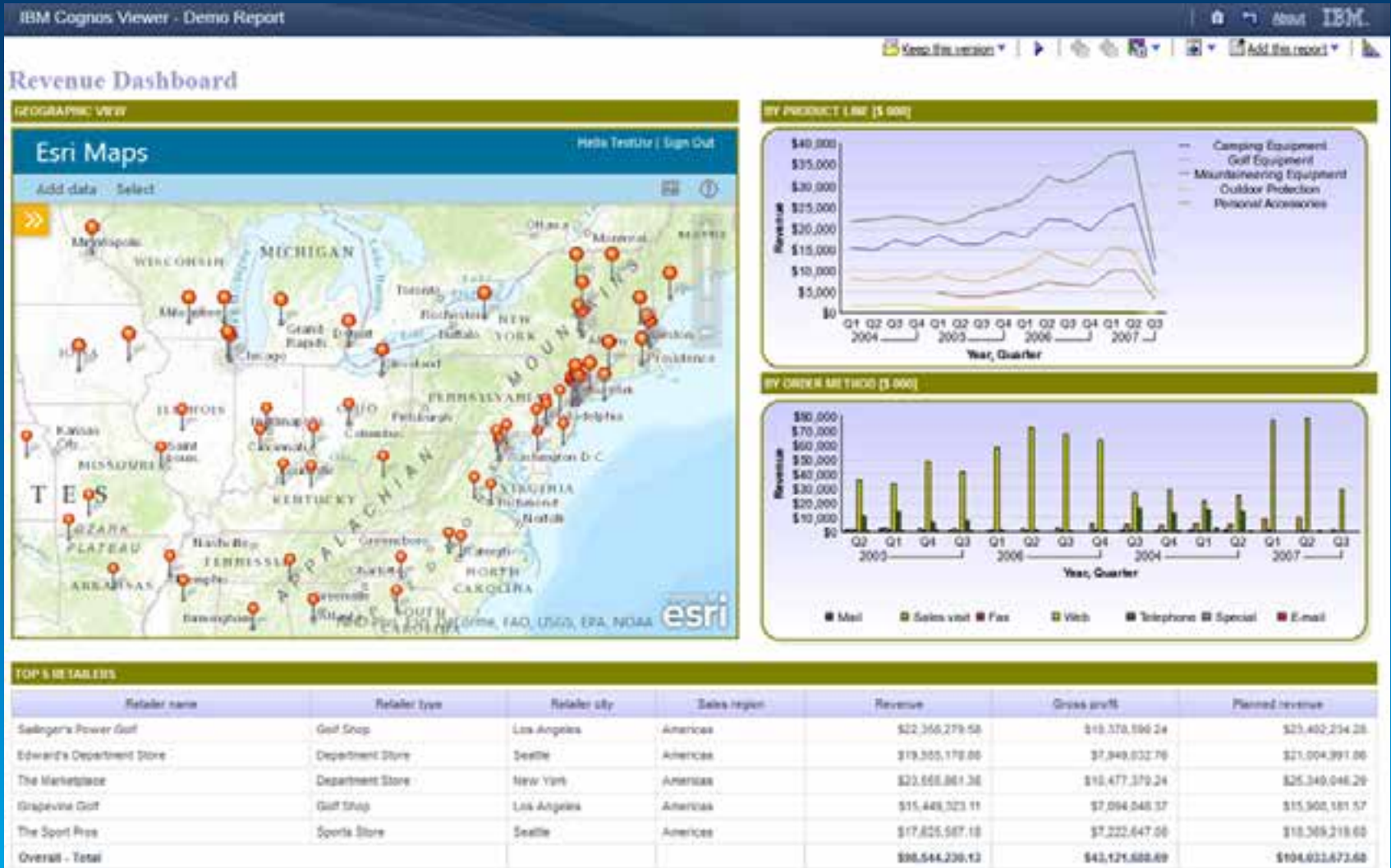


Esri Maps for IBM Cognos: Architektur

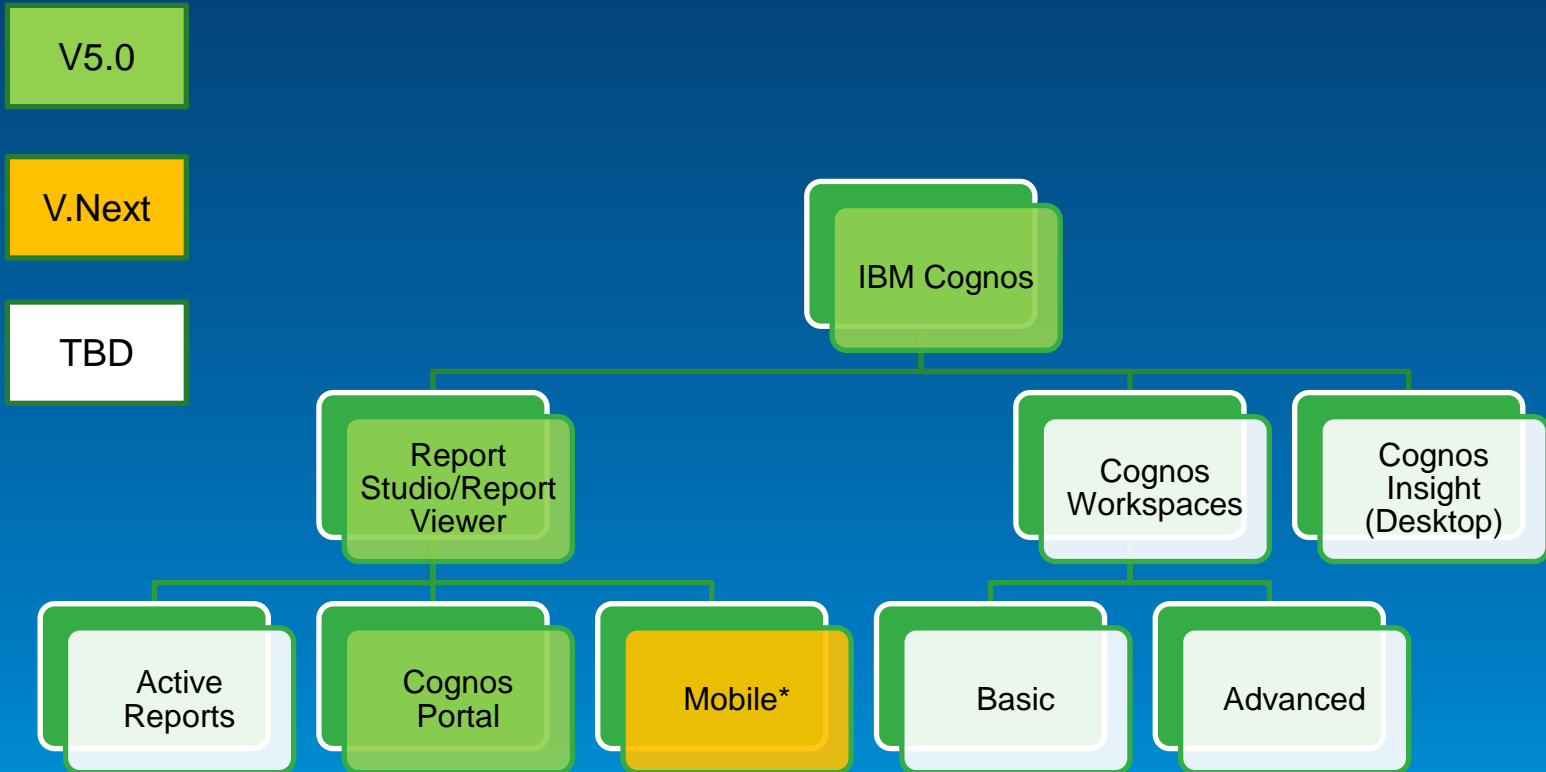


Blue text indicates a components of Esri for IBM Cognos

Esri Maps for IBM Cognos



Integrationspunkte: Esri Maps for IBM Cognos

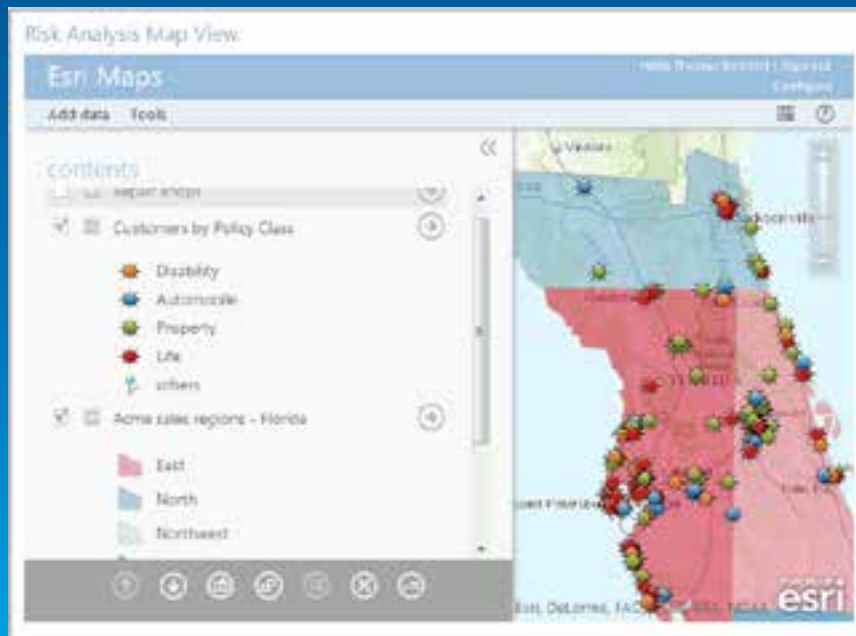


*Mobile Active Report integration

DEMO









Esri Maps for SharePoint

- In einer Subskription kostenfrei inkludiert
- Unterstützt SharePoint 2010, 2013
- Ende 2013 auch Online/365



Esri Maps for Sharepoint

- **Neuer Site Content (Libraries, Apps)**

 <p>Esri Maps Configuration Files 7 items Modified 2 months ago</p>	 <p>Esri Maps Configuration Settings 7 items Modified 2 months ago</p>	 <p>Esri Maps Connections 3 items Modified 4 months ago</p>
 <p>Esri Maps Extensions 3 items Modified 2 months ago</p>	 <p>Esri Maps Locators 0 items Modified 2 months ago</p>	 <p>Esri Maps Printing Files 5 items Modified 2 months ago</p>
 <p>Esri Maps Symbols 10 items Modified 2 months ago</p>	 <p>Esri Maps Base Maps 12 items Modified 4 months ago</p>	

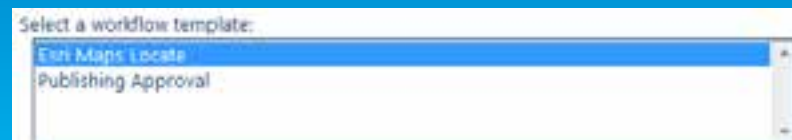
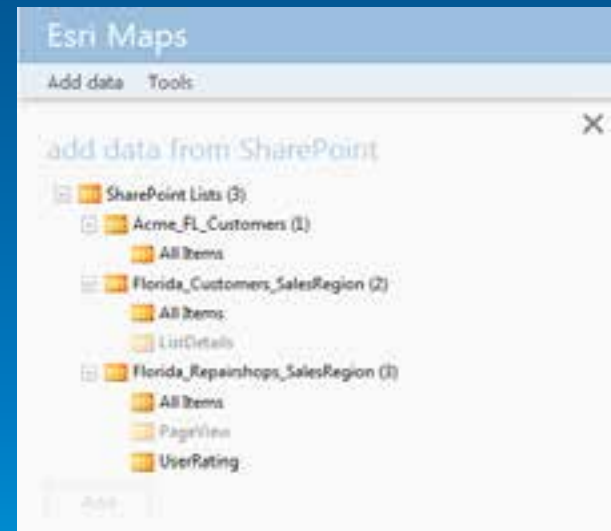
Esri Maps for Sharepoint

- **Vorbereiten der SharePoint-Daten**
 - > Geokodieren von Adressen
 - > Verwenden bereits vorhandener Koordinaten

Column name:

The type of information in this column is:

- Single line of text
- Multiple lines of text
- Choice (menu to choose from)
- Number (1, 1.0, 100)
- Currency (\$, #, €)
- Date and Time
- Lookup (information already on this site)
- Yes/No (check box)
- Person or Group
- Hyperlink or Picture
- Calculated (calculation based on other columns)
- External Data
- Task Outcome
- Esri Maps Location
- Managed Metadata



DEMO

Esri Maps for Office



- Plugin für Exel und Powerpoint
- Office 2010 und höher erforderlich
- In einer Subskription kostenfrei inkludiert

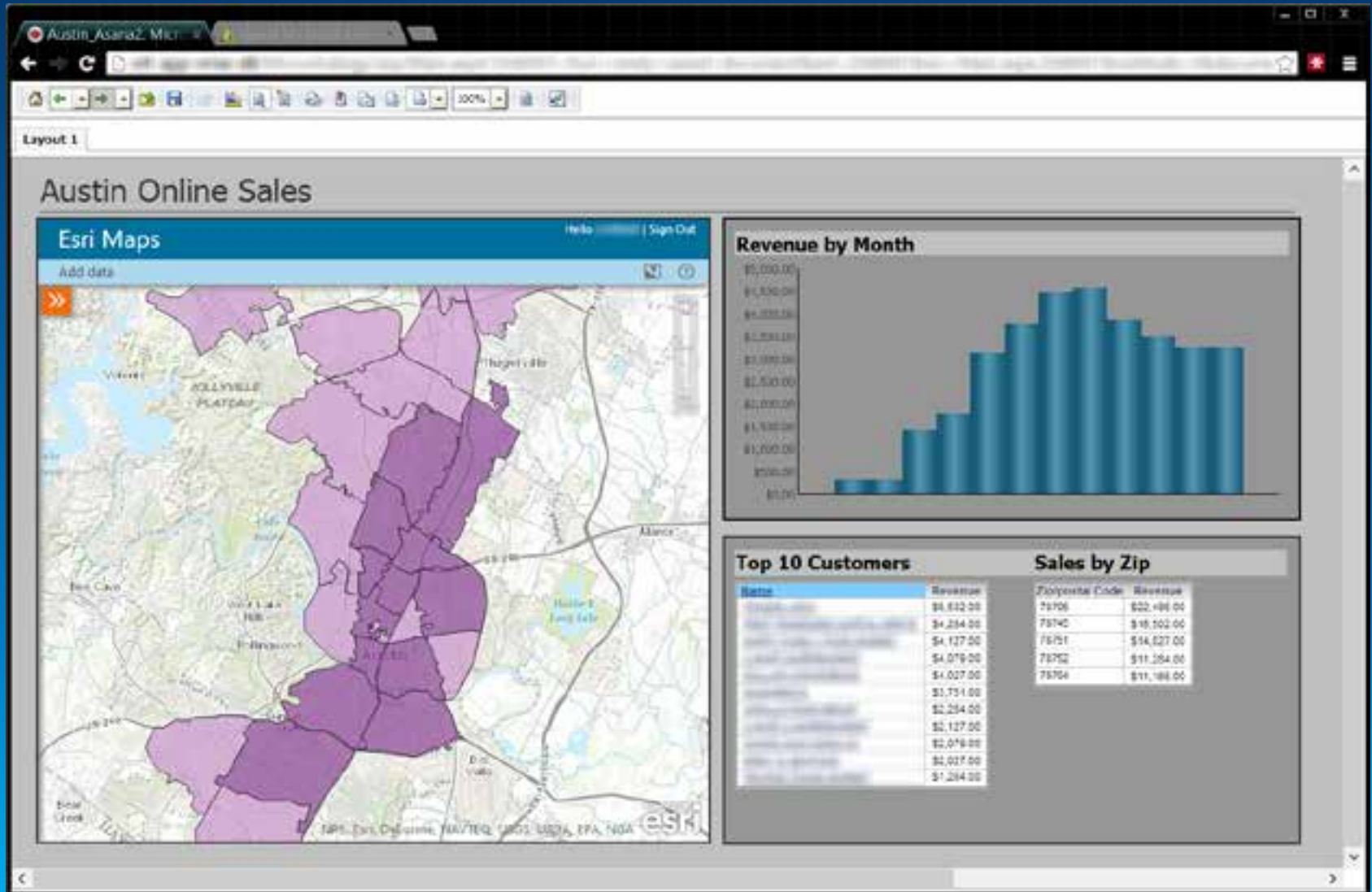
Esri Maps for Microsoft Office - Workflow

- Mapping, Analyse, Veredlung der Daten in Excel
- Bereitstellen auf der Plattform
- Integration als dynamische Karte in Powerpoint



DEMO

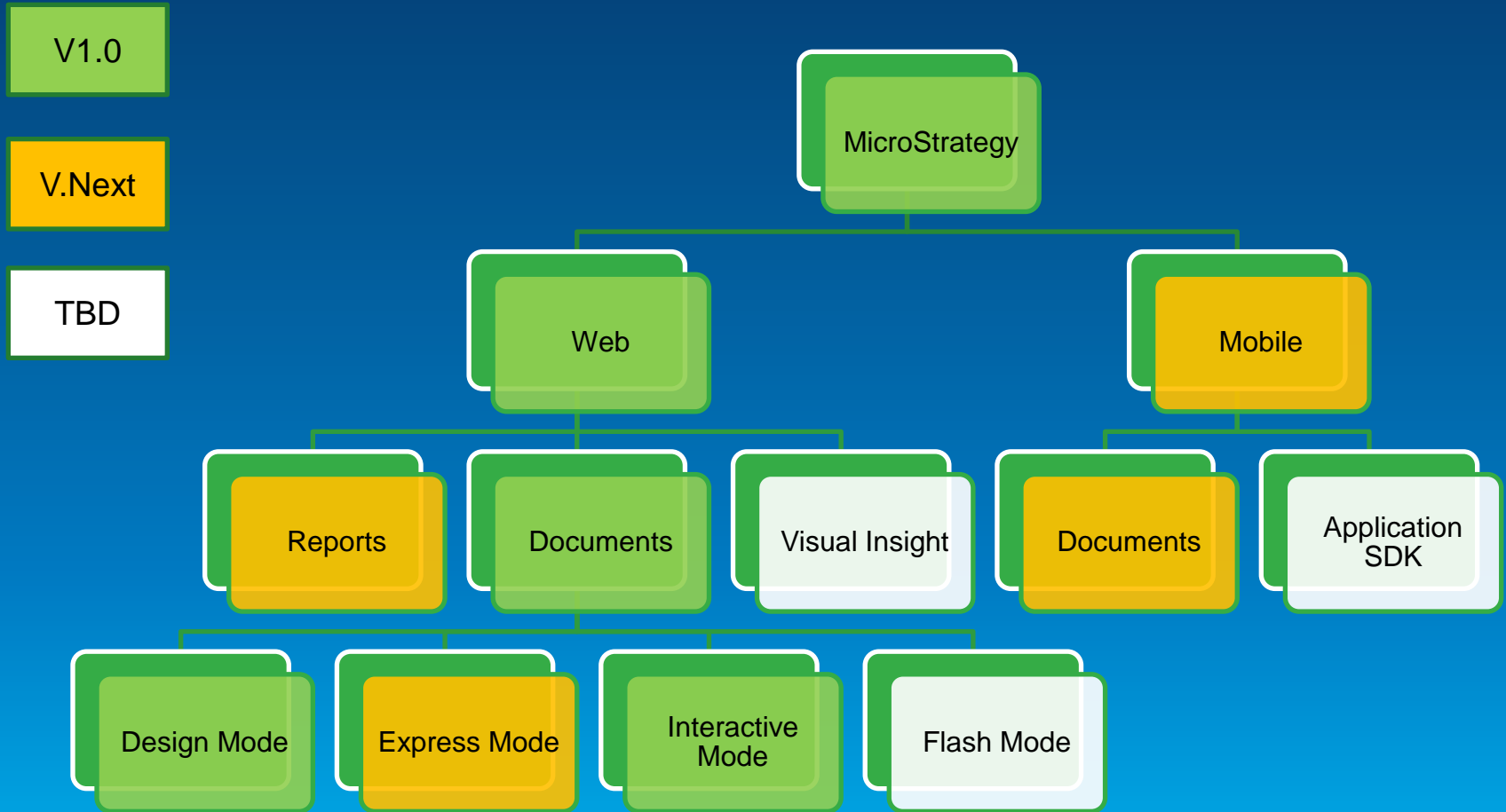
Esri Maps for MicroStrategy



Esri Maps for MicroStrategy

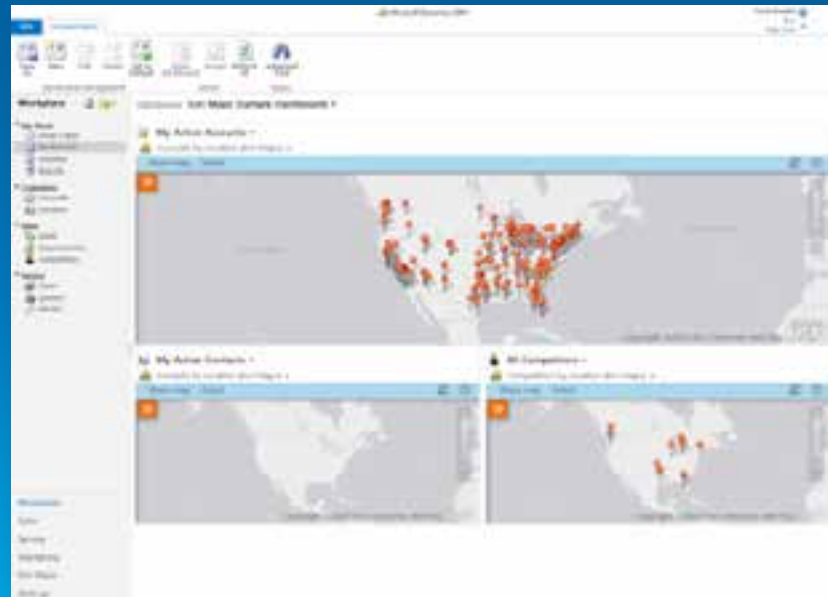
- **Integration in MicroStrategy Web Documents & Dashboards**
 - > Design Mode
 - > Interaction Mode
 - > Express Mode
- **Unterstützt MicroStrategy 9.3 und 9.3.1**
- **Mobile Applikation für Ende 2013 angekündigt**

Integrationspunkte: Esri Maps for MicroStrategy



Esri Maps for Dynamics CRM

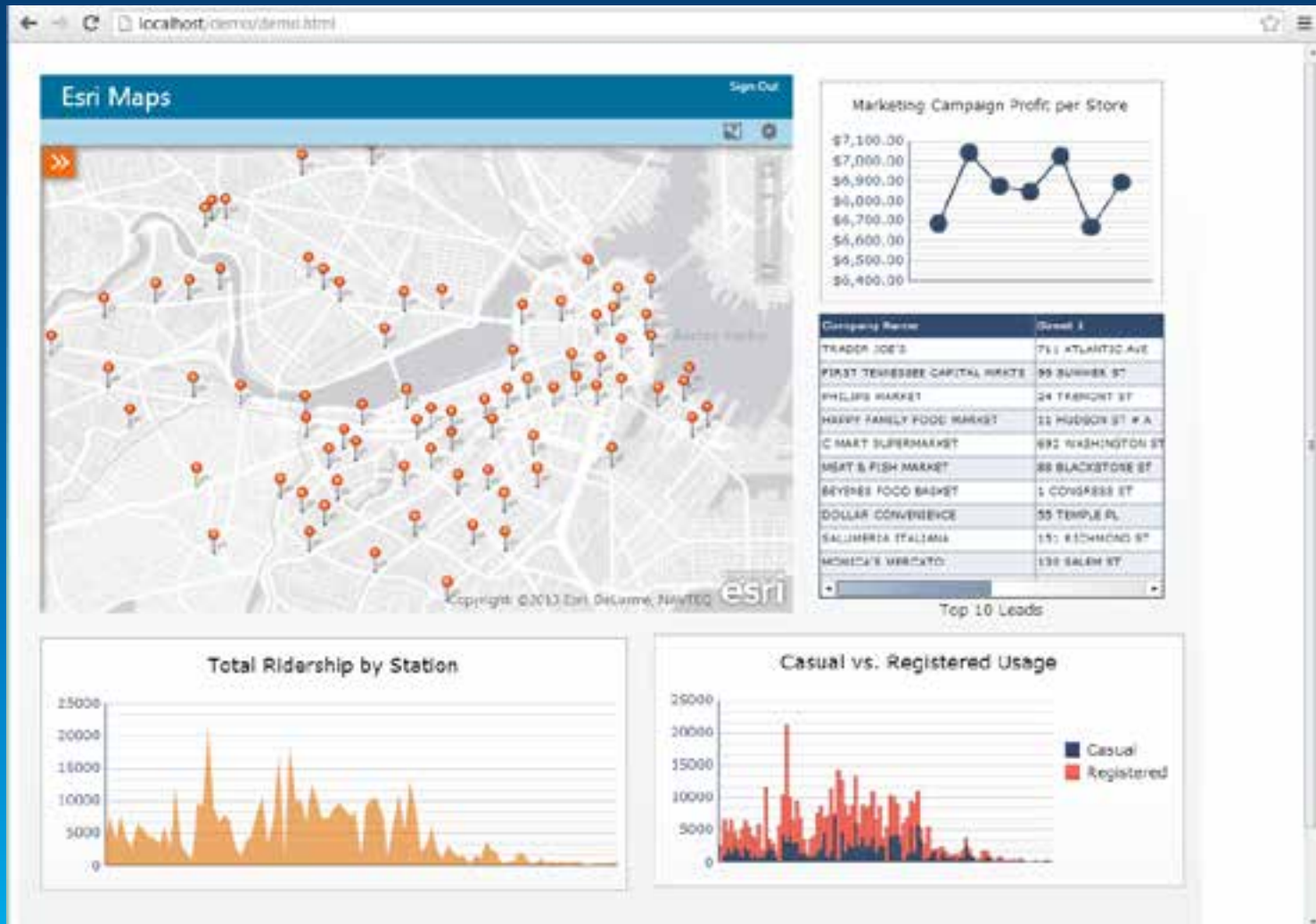
- Räumliche Informationen der CRM-Daten auswerten, um sie im Dashboard zu visualisieren
- Unterstützt Dynamics CRM 2011 (Online und On-Premise)



Esri Maps for SAP Business Objects

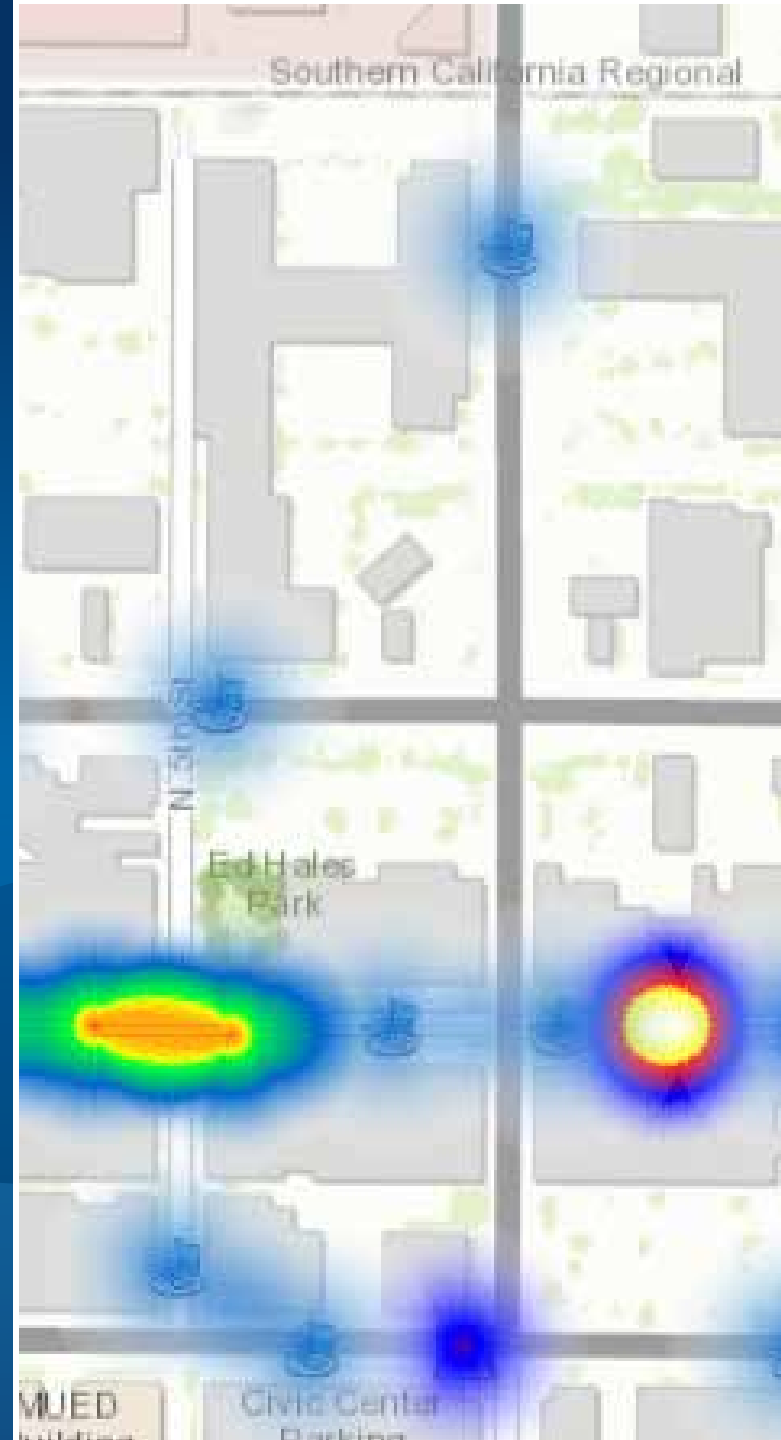
- **Integration in SAP Business Objects Dashboards**
- **Unterstützt**
 - > SAP BusinessObjects Business Intelligence platform 4.0 SP04 (oder höher) serverseitig
 - > SAP Dashboards 4.0 SP05 (oder höher) clientseitig
 - > 64 bit-Systeme

Esri Maps for SAP BOBJ (tech preview)



Fazit

Stefan Vienken



Merkmale der Esri Location Analytics-Produkte

- Intuitives Smart Mapping
- Map-driven Analytics
- Riesige Fülle an Content
- Zusammenarbeit
- Enterprise-Lösung



Esri Location Analytics-Lösungen...

- integrieren sich **nahtlos** in die vertraute Umgebung
 - > OHNE Programmieraufwand!
- integrieren sich **nahtlos** in die gewohnten Workflows
 - > mit intuitiver Kombination der Workflows mit Geo-Analysen

Non-disruptive and familiar...

Bringing Esri Maps to **your world**



---à das **WO** im BI

Esri Location Analytics: Vorteile für die GIS-Abteilung

- Erzeugen eines „Wow-Effekts“ – Dynamische Karten im BI!
- Wegfallen der ständigen Nachfragen nach der Erstellung einfacher Karten
 - > „Können sie mir bitte **kurz eben** eine Karte aus diesem Export machen?“
 - à Sie können sich auf andere Arbeiten konzentrieren, die ihr Expertenwissen erfordern
- Erhöhte Sichtbarkeit im Unternehmen / in der Behörde
- Weiterer Reputationsgewinn



Also:

Ein neuer Weg, ihr Wissen und ihre Arbeit im Unternehmen zu verbreiten und weiter zu etablieren