

Expanding the use of GIS in municipalities

Jesper Jensen, Tårnby Municipality

Lars Kristian Engelsby Hansen, Informi GIS

Jan Juul Jensen, Informi GIS

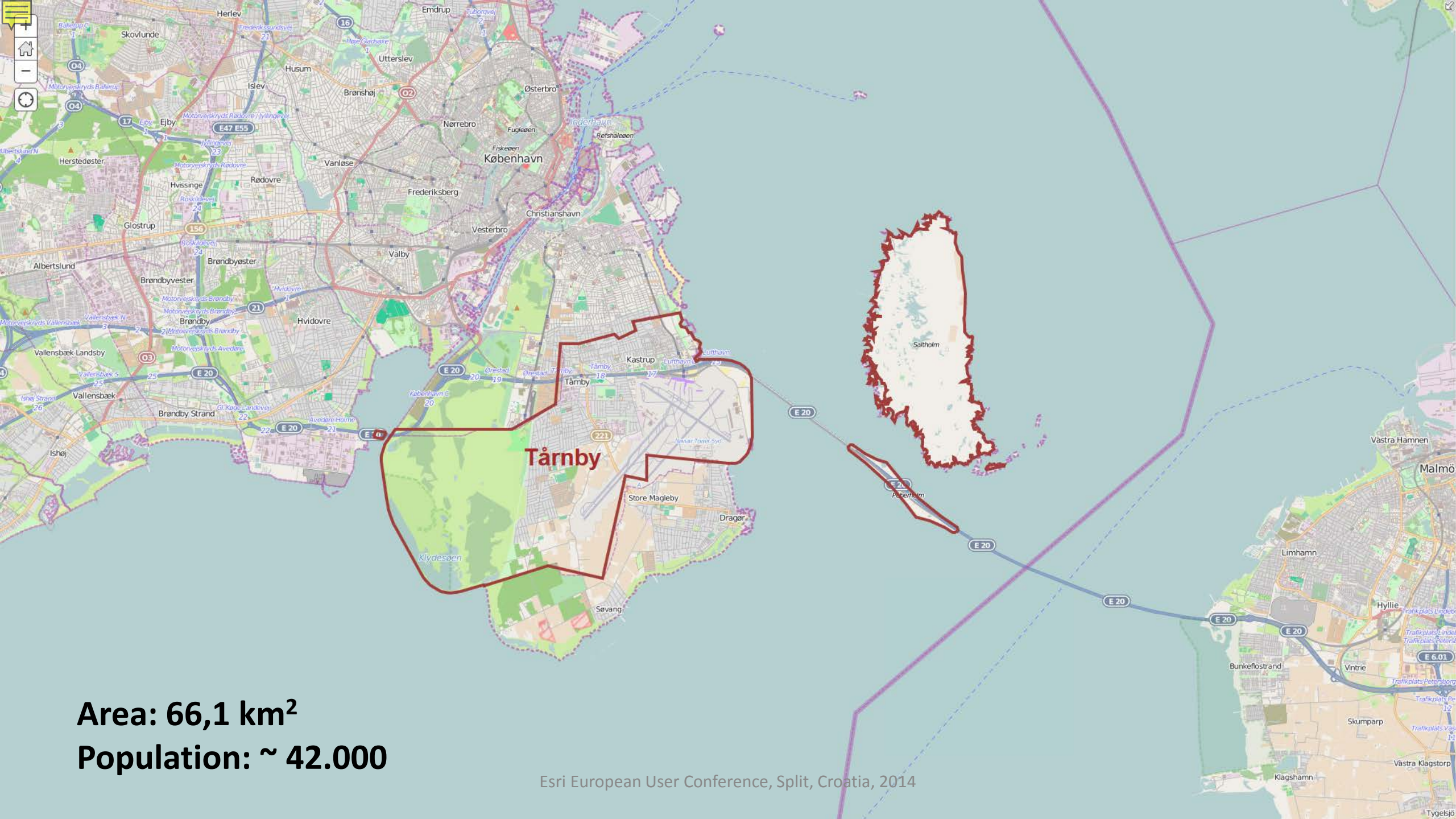


This is Jesper Jensen



GIS Administrator
(and a Star Wars geek)

Esri European User Conference, Split, Croatia, 2014



Area: 66,1 km²
Population: ~ 42.000

GIS is rooted in Technical Administration

Tårnby
Municipality

Challenge!

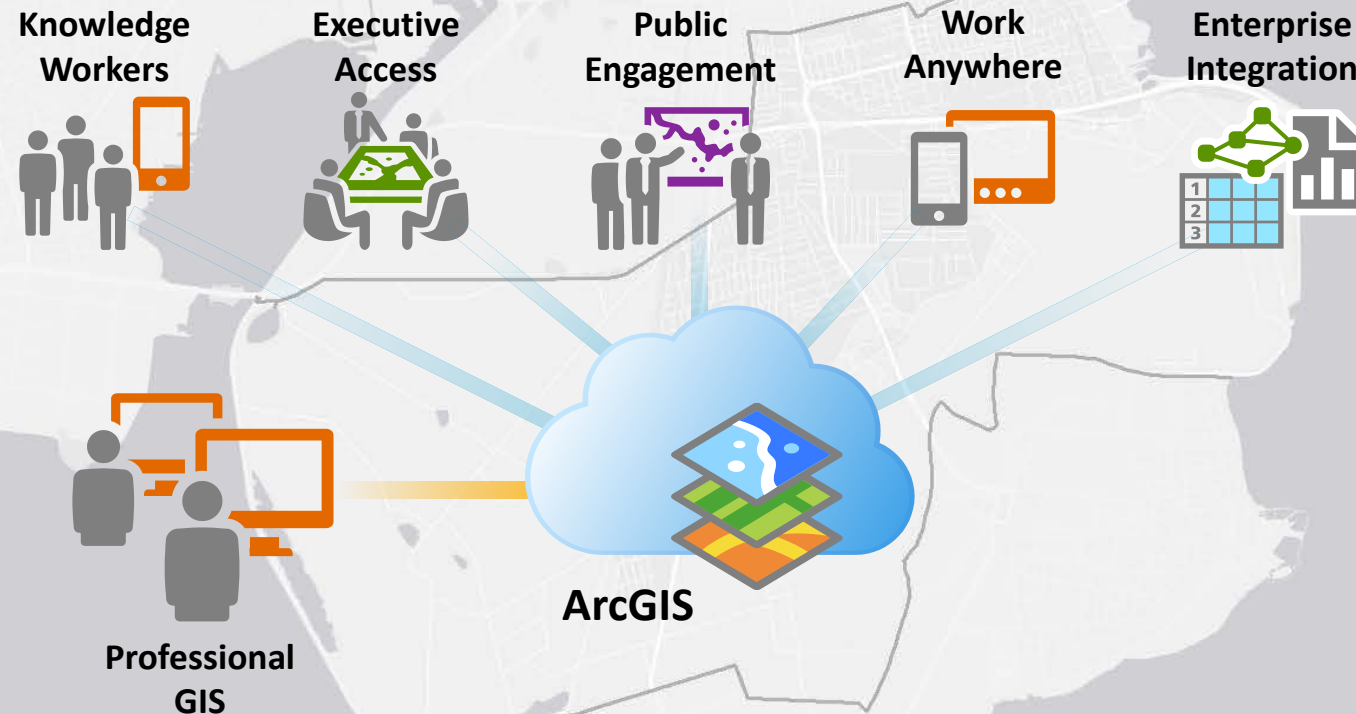
Labour and
Health

Children and
Culture

Financial

Technical

How do you make GIS available across the Organisation?



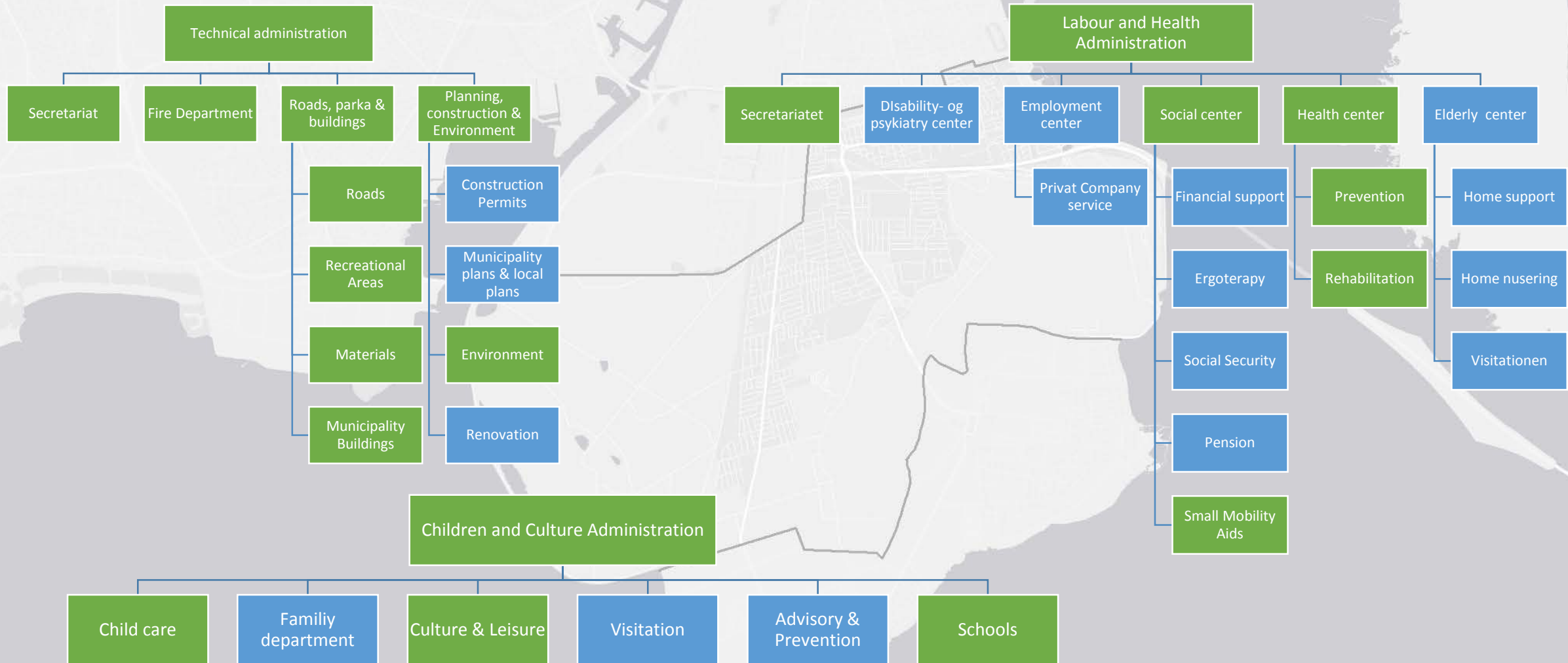
This is Lars K. E. Hansen



Solution Strategist

Esri European User Conference, Split, Croatia, 2014

17 meetings in 3 different administrations

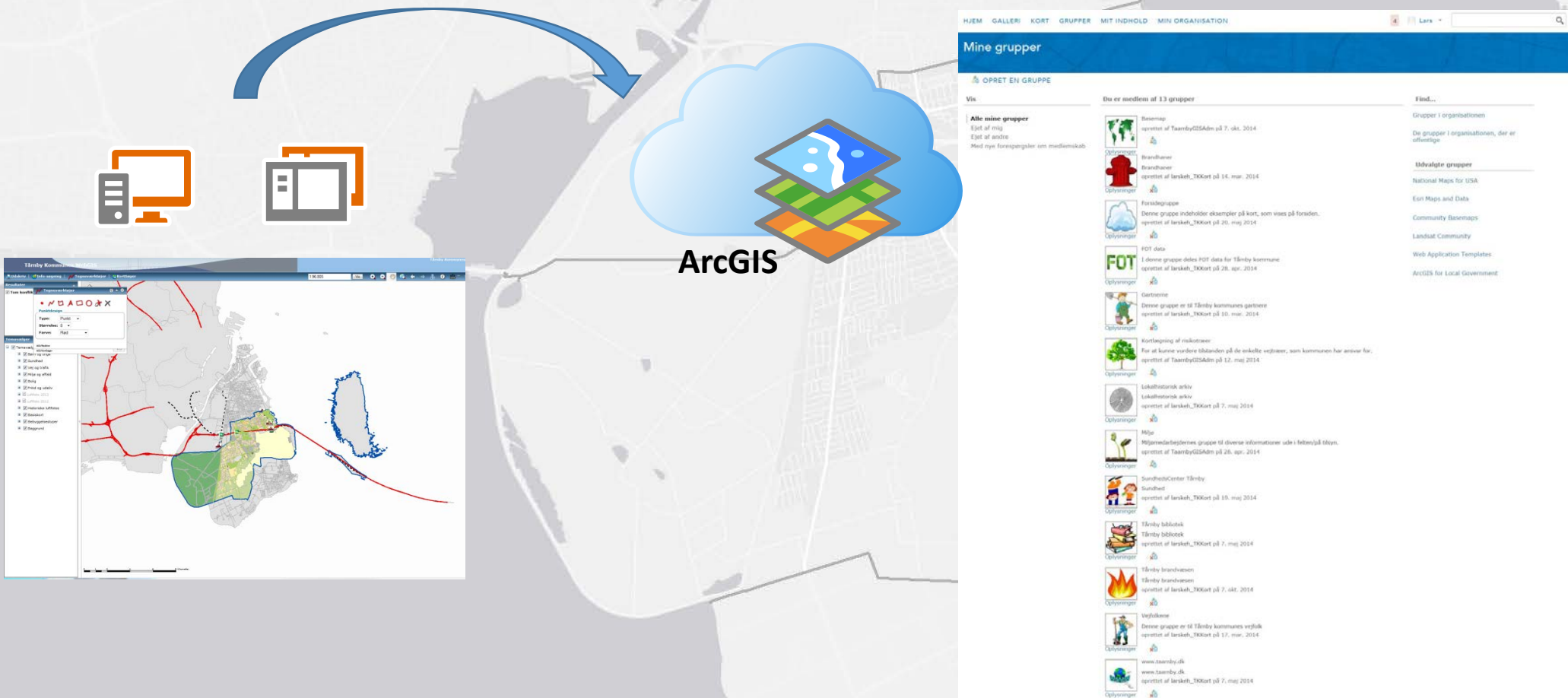


Business
objectives

Information

Technology

Deploying ArcGIS Online to organize content

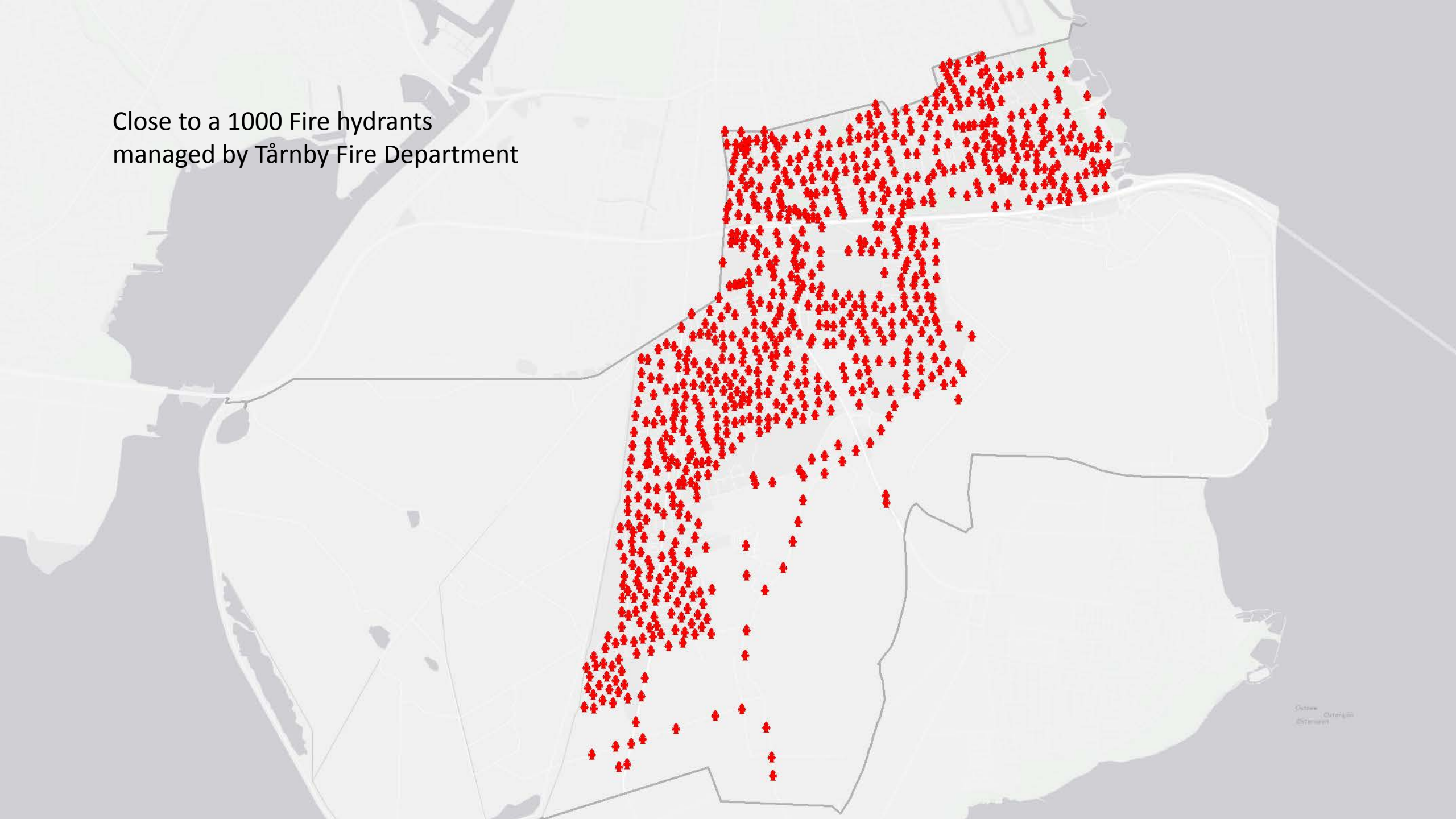


This is Jan Jørgensen

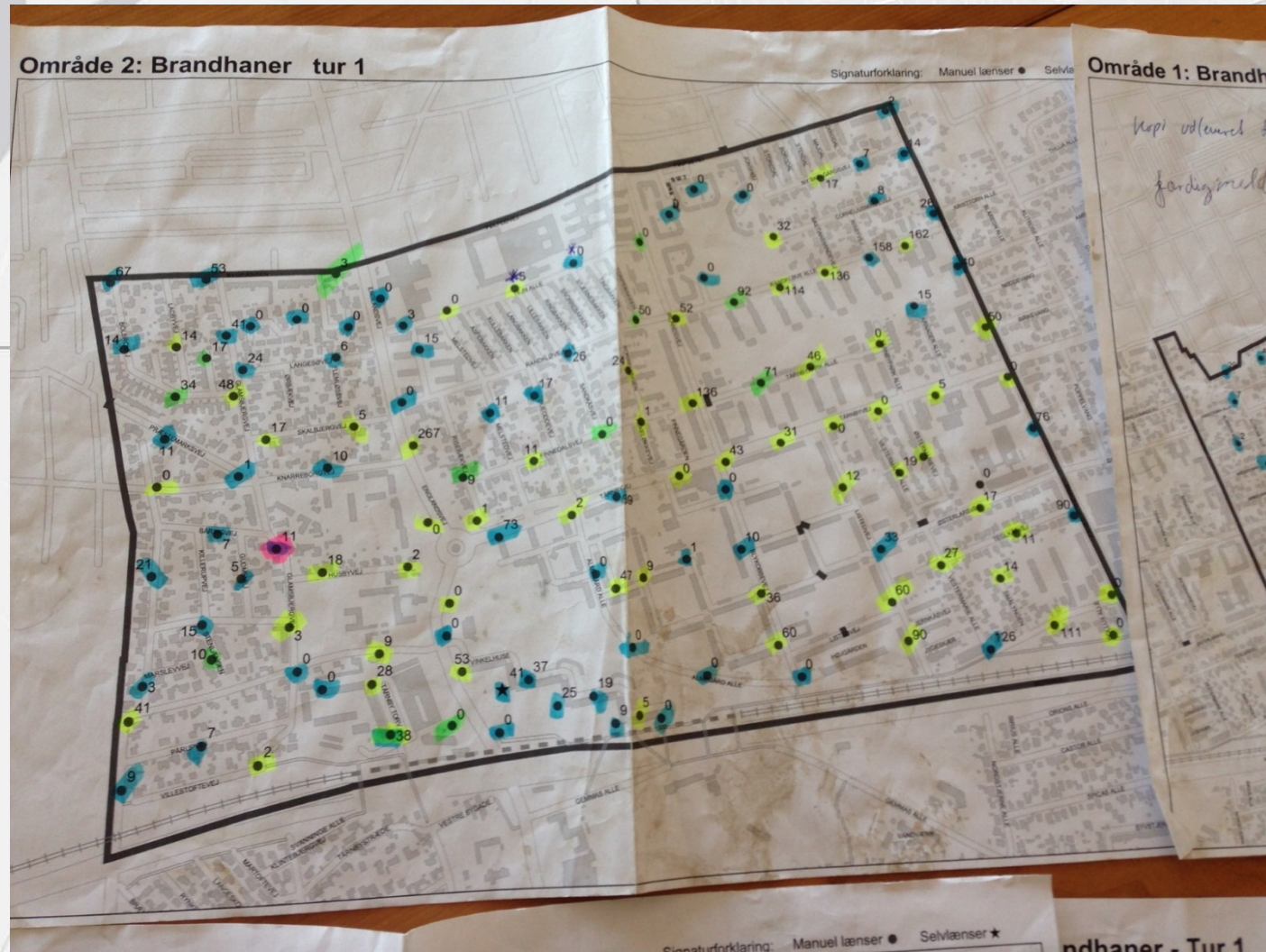


Fire Fighter

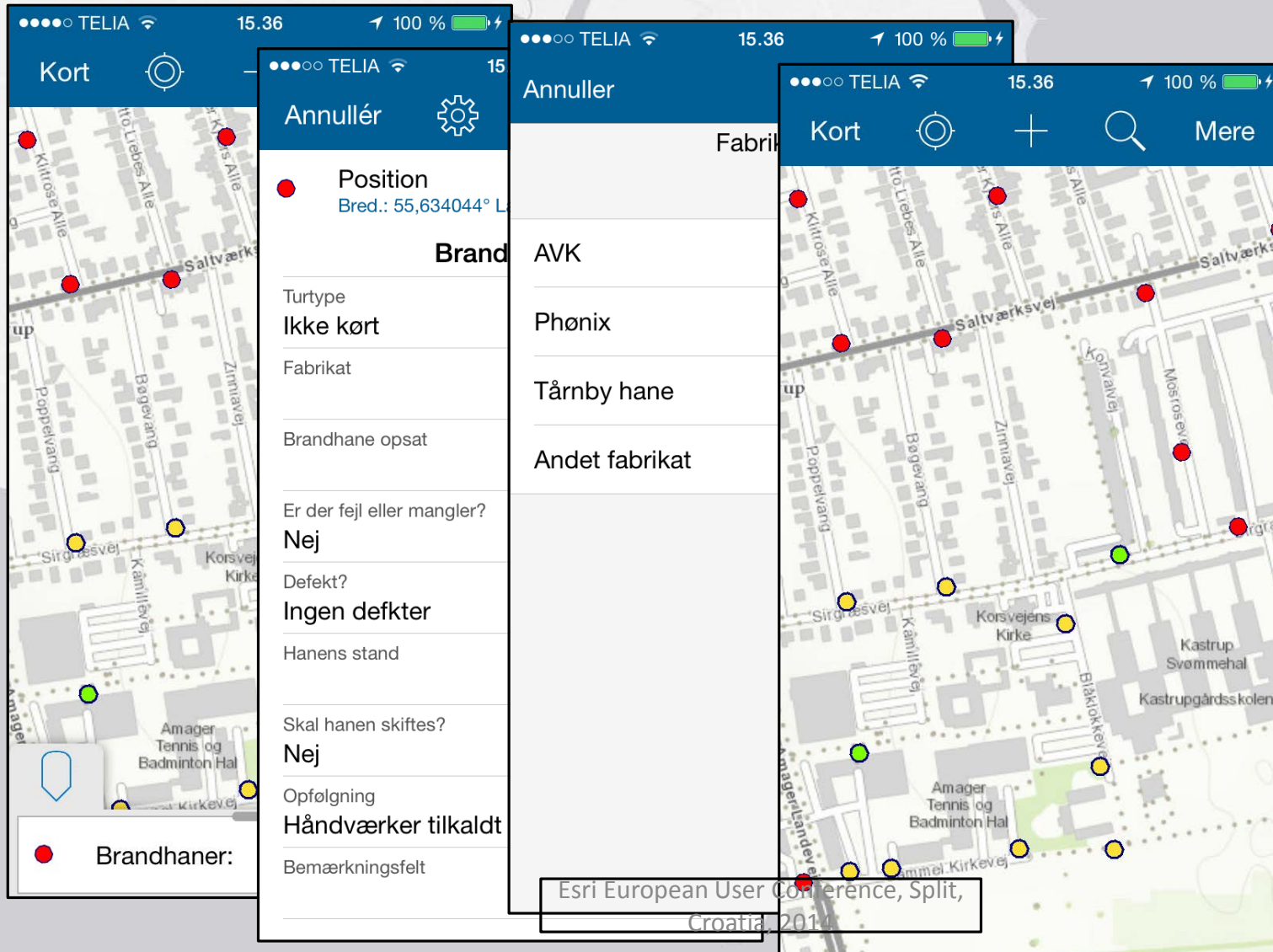
Close to a 1000 Fire hydrants
managed by Tårnby Fire Department



How they used to do it!



And now with Collector App



This is Carsten Vilhelmsen



Culture & Leisure

Team Digital Development and Operation

Fsni European User Conference, Split, Croatia, 2014

[Søg](#)[Log ind her](#)[Materialer](#)[Hjemmeside](#)[Vi tilbyder](#)[Det sker på biblioteket](#)[Inspiration](#)[Selvbetjening](#)[Temaer](#)[Stads & Lokalarkiv](#)[Hjem](#) > [Stads & Lokalarkiv](#) > [Se din kommunes seværdigheder](#)[Hvad finder du på arkivet?](#)[Betjen dig selv i lokalhistorien](#)[Find din slægt](#)[Læs 100 lokalhistoriske artikler](#)[Hent tidsskriftet GLEMMER DU](#)[Se din kommunes seværdigheder](#)[Den Blå Planet](#)[Fredede bygninger](#)[Fredede naturområder](#)[Historien i Tårnby](#)[Lokalhistoriske udstillinger](#)[Naturpark Amager](#)[Saltholm - øen](#)[Steder med sjæl](#)[Tårnby Bypark](#)[Vandtårnet](#)[Læs om arkivet](#)

Se din kommunes seværdigheder



Tårnby Kommune rummer et væld af seværdigheder. De fredede bygninger og de helt nybyggede. Kunstudstillinger og levende udstillinger. Det arkitekttegnede og det knubsudte ud af tidens nødvendighed. Det landlige og det industrielle. Det fredede og det beboede landskab. De grønne områder og de blå kyster.

Lokalarkivet er i gang med at lægge forskellige ture og oplysninger ind på et kort. Kortet kan ses på din iPhone eller SmartPhone, så du kan gå en lokalhistorisk tur med mobilen i hånden.



Korttur

Du kan tage en tur rundt i Tårnby's vejnavne. Her kan du få forklaringer på, hvorfor nogle veje hedder som de gør samt se et fotografi fra vejen.

[Gå til Tårnby's vejnavne](#)

Tag på en cykel- eller gåtur rundt i kvarteret mellem Amager Strandvej og Englandsvej samt mellem Saltværksvej og Øresundsmotorvejen.

[Gå til Det kulturhistoriske orienteringsløb](#)

Du kan også gå på opdagelse i de gamle landsbyer Kastrup, Tårnby, Tømmerup og Ullerup. Brug Turguide og få en seværdig tur rundt i kommunen.



Turguide til de gamle landsbyer

Af: Inger Kjær Jansen

Udgivet: 2005

Guidens formål er at give borgere i og uden for Tårnby Kommune lejlighed for at tage på udflugt i kommunens gamle landsbyer.

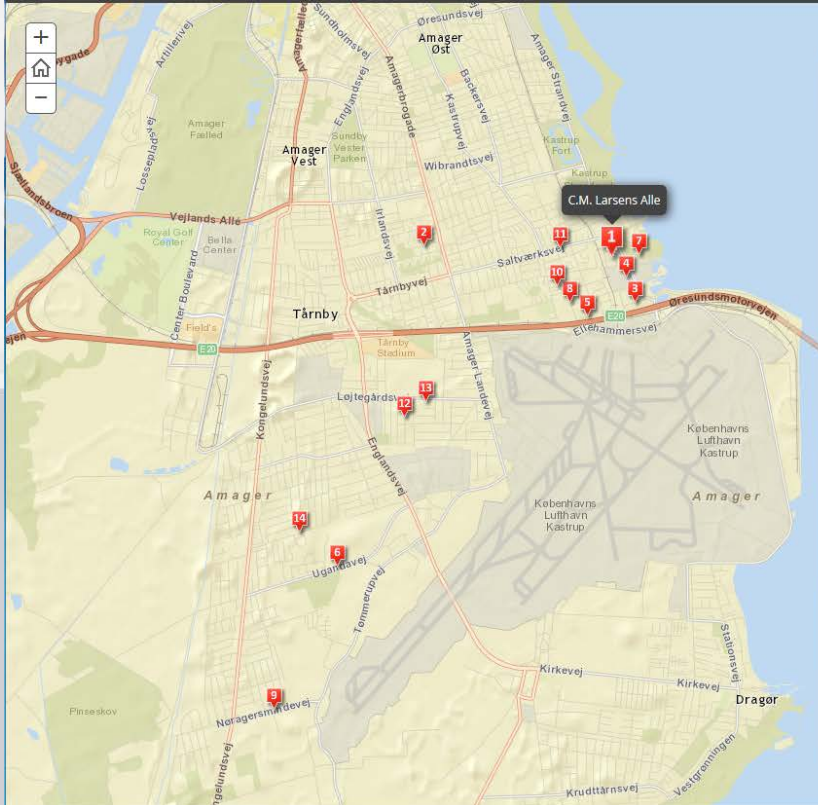
Copyright © Tårnby Kommunes Stads- og Lokalarkiv og Inger Kjær Jansen.

History of road names

Historiske vejnavne i Tårnby

Hvorfor hedder vejen, som den gør?

En historisk rejse [f](#) [t](#) [e](#)



C.M. Larsens Alle

Carl Monrad Larsen overtog i 1872 sin fars virksomhed, Kastrup Bryggeri, på Kastrup Værk. I 1885 flyttede bryggeriet til Saltværksvej. Nogle år senere indgik bryggeriet i de Forenede Bryggerier. I 1894 købte han Kastrup Værk og overlod posten som bestyrer til sin søn Martin. C. M. Larsen var endvidere kendt for at være en af initiativtagerne til Amagerbanen. Vejen blev anlagt omkring 1900.

Foto: Personalet på Kastrup Bryggeri er fotograferet i Bryggergården på Kastrup Værk. Stående nr. 2 fra venstre Brygger C. M. Larsen. Fotografiet er fra ca. 1890. Stads- og Lokalarkivet, B3910



C.M. Larsens Alle



Corneliusmindevej



Crilles Tønnesen Allé



Hans Nissens Vej



Harald Jastraus Allé



Ugandavej



Jacob Fortlingsvej



John Tranums Allé



Nøragersmindevej



Kastrupgårdvej



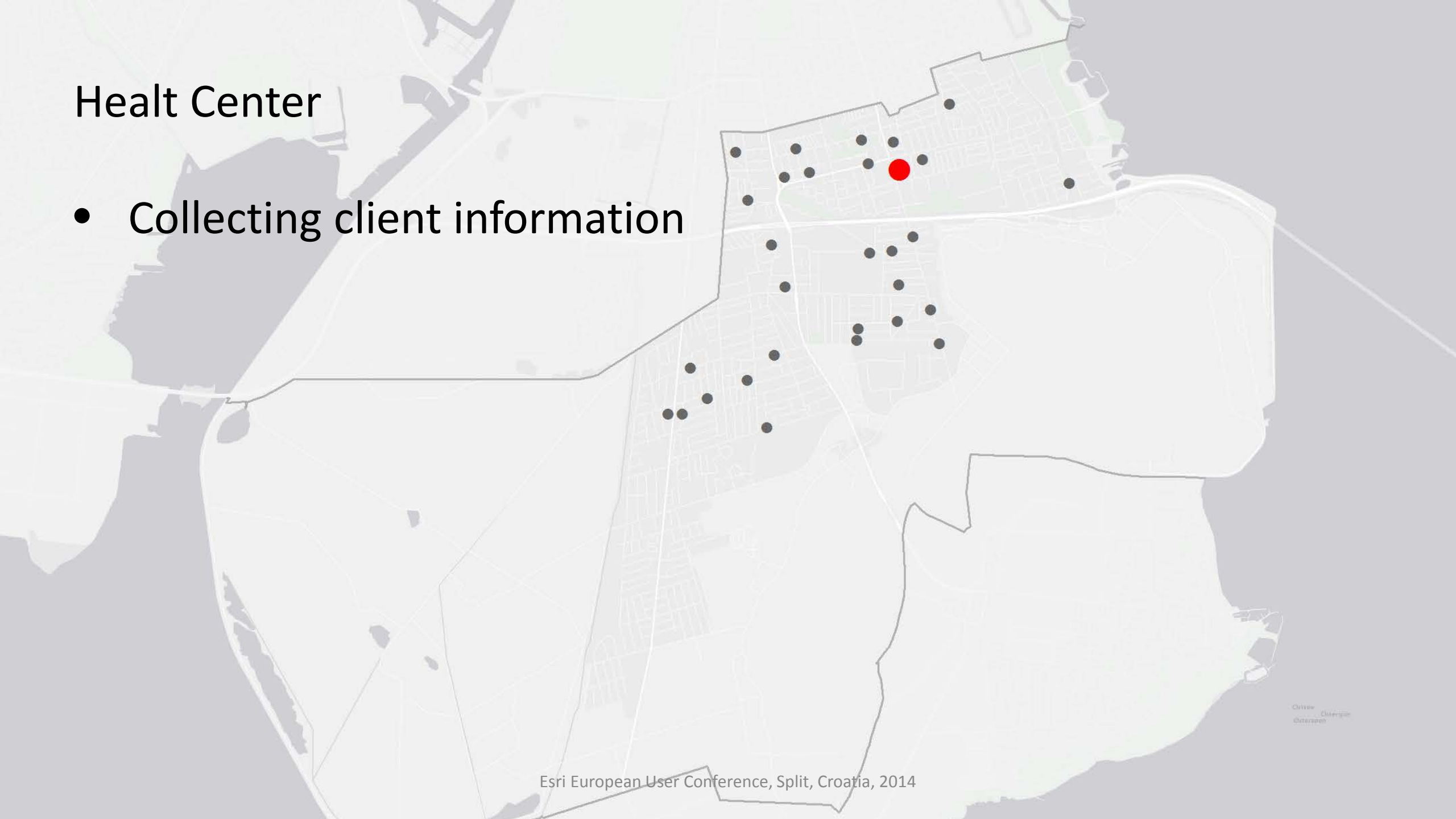
Saltværksvej



Jacob Appel

Health Center

- Collecting client information



Health Center

- Collecting client information
- Combining with statistical data

Key to succes

- Find yours "Jesper" – the internal sponsor
- Team up
- Start with business objectives
- Build it on ArcGIS Online
- Take advantage of ready-to-use apps and templates
- Show it!
- Change the role of GIS staff

GIS administrator !



A hero



Thank you!

- @janjuul
- janj@informi.dk
- @Engelsby
- larskeh@informi.dk
- @jarjarjensen
- jje.tf@taarnby.dk



esri Official
Distributor