

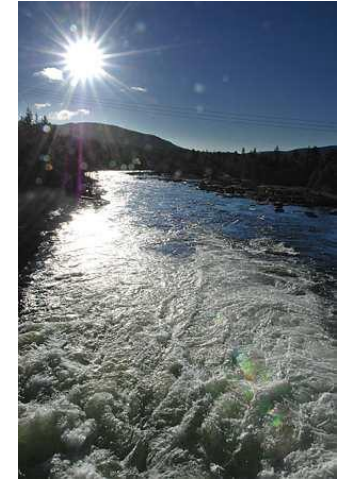
# ESRI User conference 2016

Atle Ripegutu - Agder Energi



agder energi


# Agder Energi



## Facts about Agder Energi

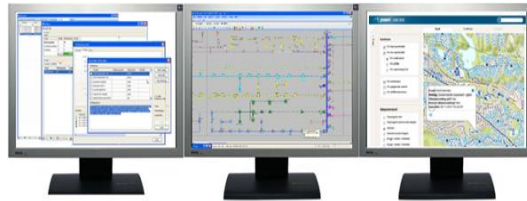
- Vertically integrated energy group, 1 200 employees
- Fourth largest energy producer, mean production 7.9 TWh, 48 power stations.
- Fourth largest power grid company, 190 000 customers.
- Ca. 9 TWh end-user sales, largest in corporate segment.

# Facts about the net



69 substations  
6.974 km HSP lines and cables  
13.943 km LSP lines and cables  
7901 small substations

# Network Control center



SCADA →

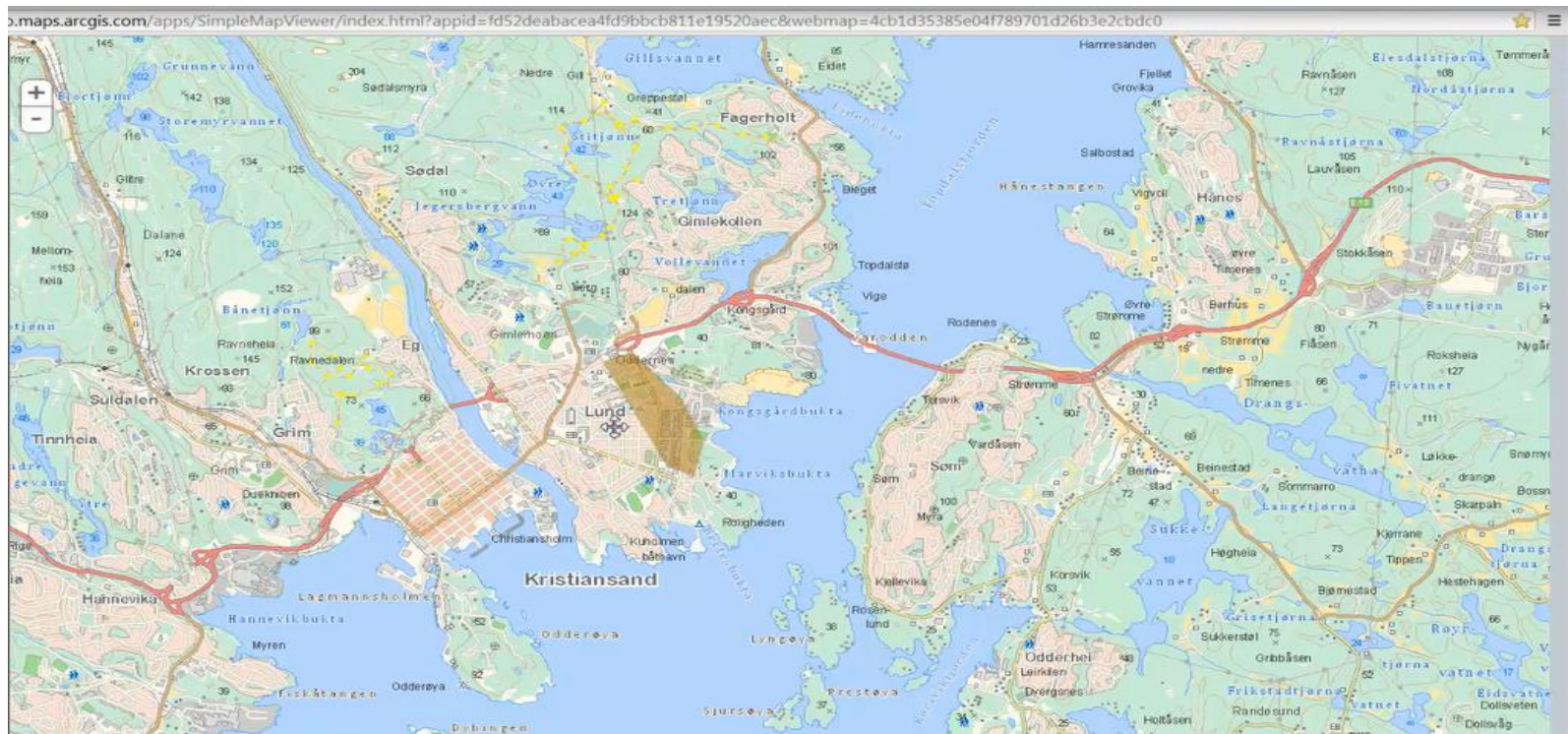
**DMS  
Server**  
NRTM / Services

↑  
**GIS  
Electric Network  
model**

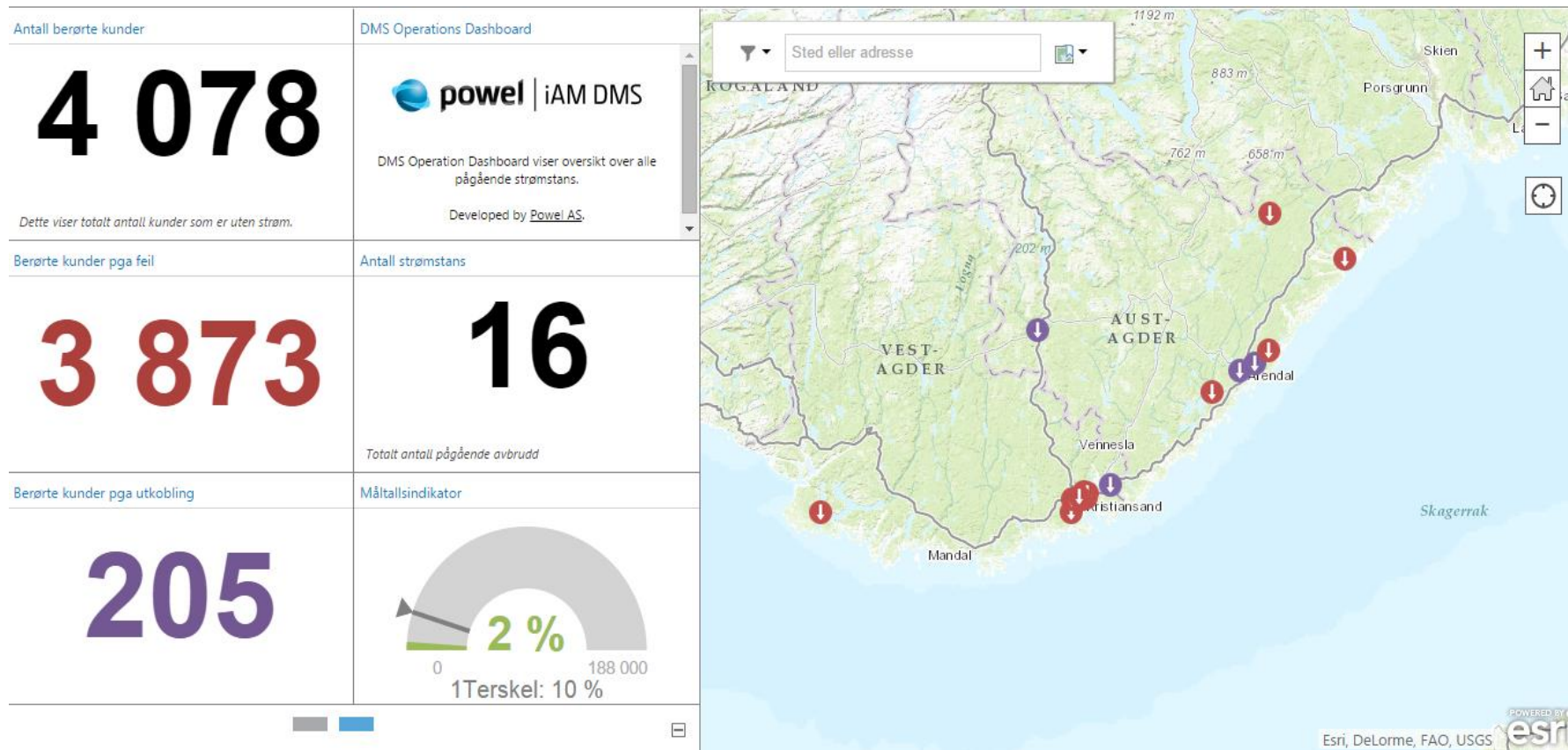


# Distribution Management System DMS by Powel using ESRI map

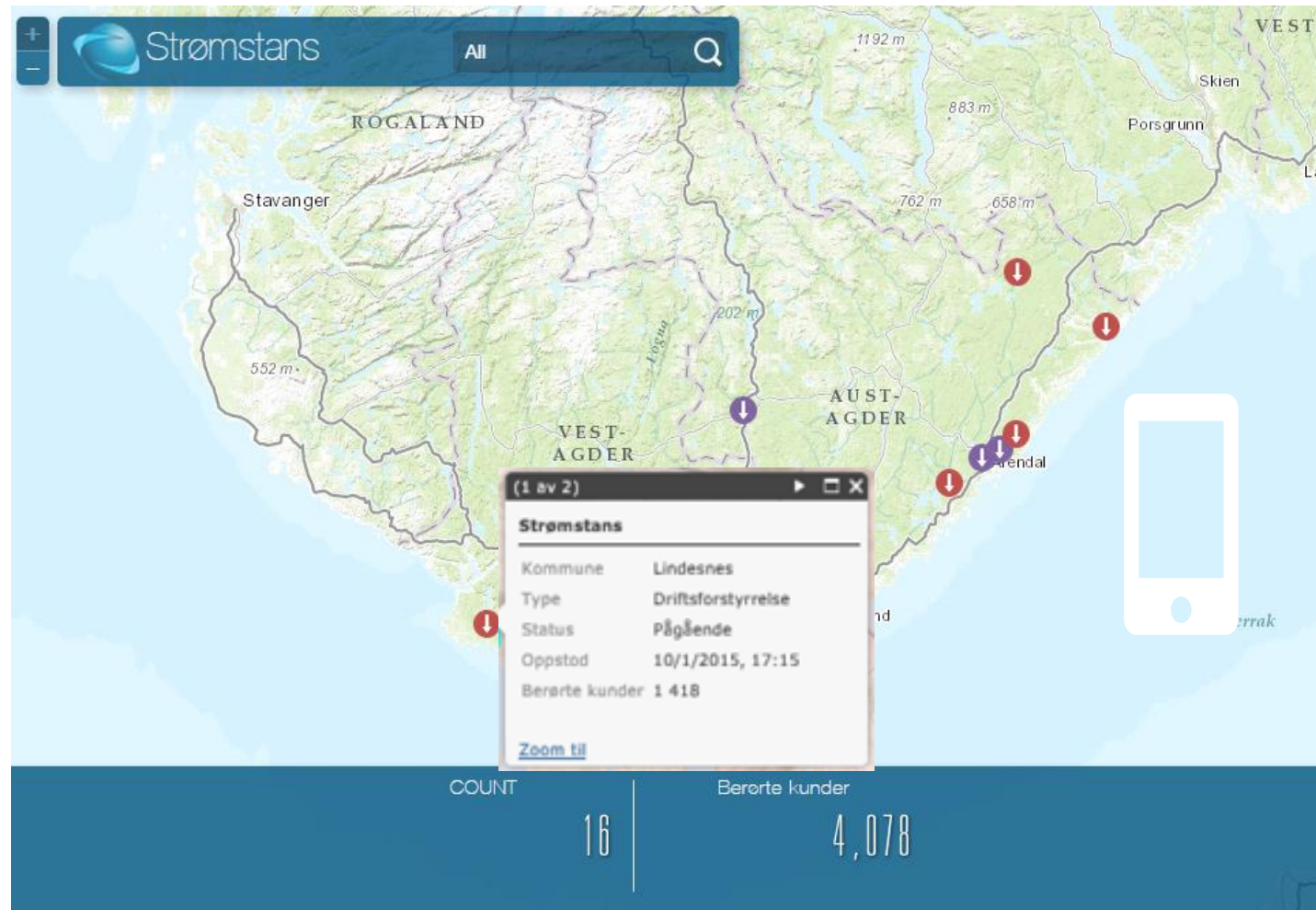




# Operations dashboard ArcGIS in DMS system



# Public information using ArcGIS viewer





# Agder Energi webside



agder energi Velkommen til Agder Energi Nett. Meld feil på **07272**

MENY



ma sritra til oss. Meld fra her.

utføres linjearbeid na

eller stolpe her



### TREFELLING

Skal du felle trær i nærheten av linje eller stolpe? Meld fra her.



### JORDFEIL

Meld fra når du vet at jordfeilen ikke er i ditt anlegg



### KOMPENSASJON

Har du opplevd strømbrudd? Da kan du ha krav på kompensasjon

## Agder Energi Nett

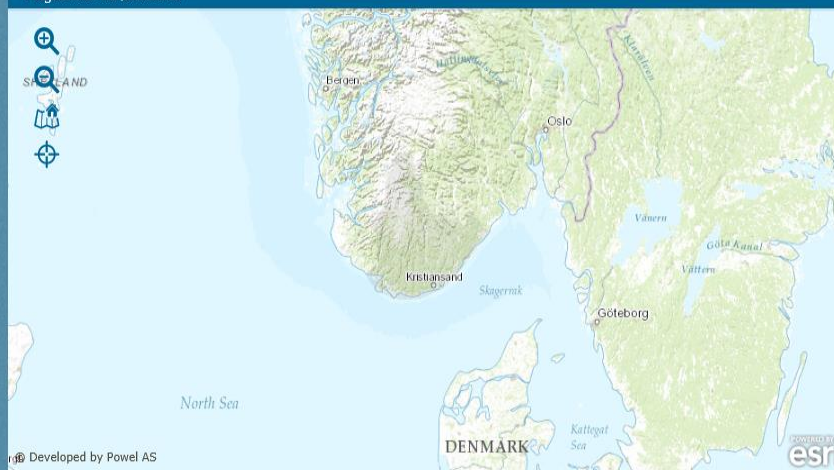
Berørte kunder

0



Filtrer

Pågående strømstans



Hva skjer



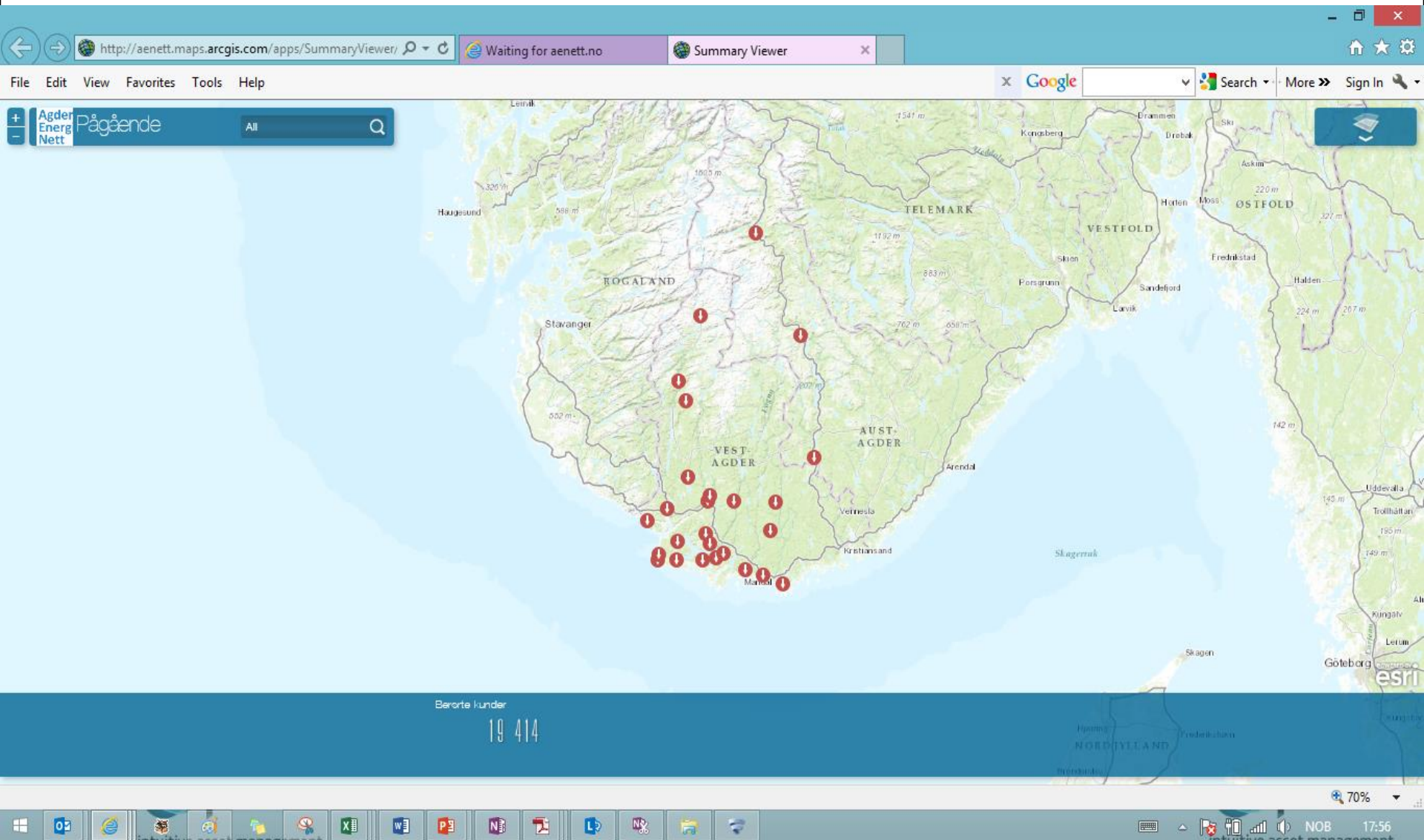
Feilmeldinger:

07272

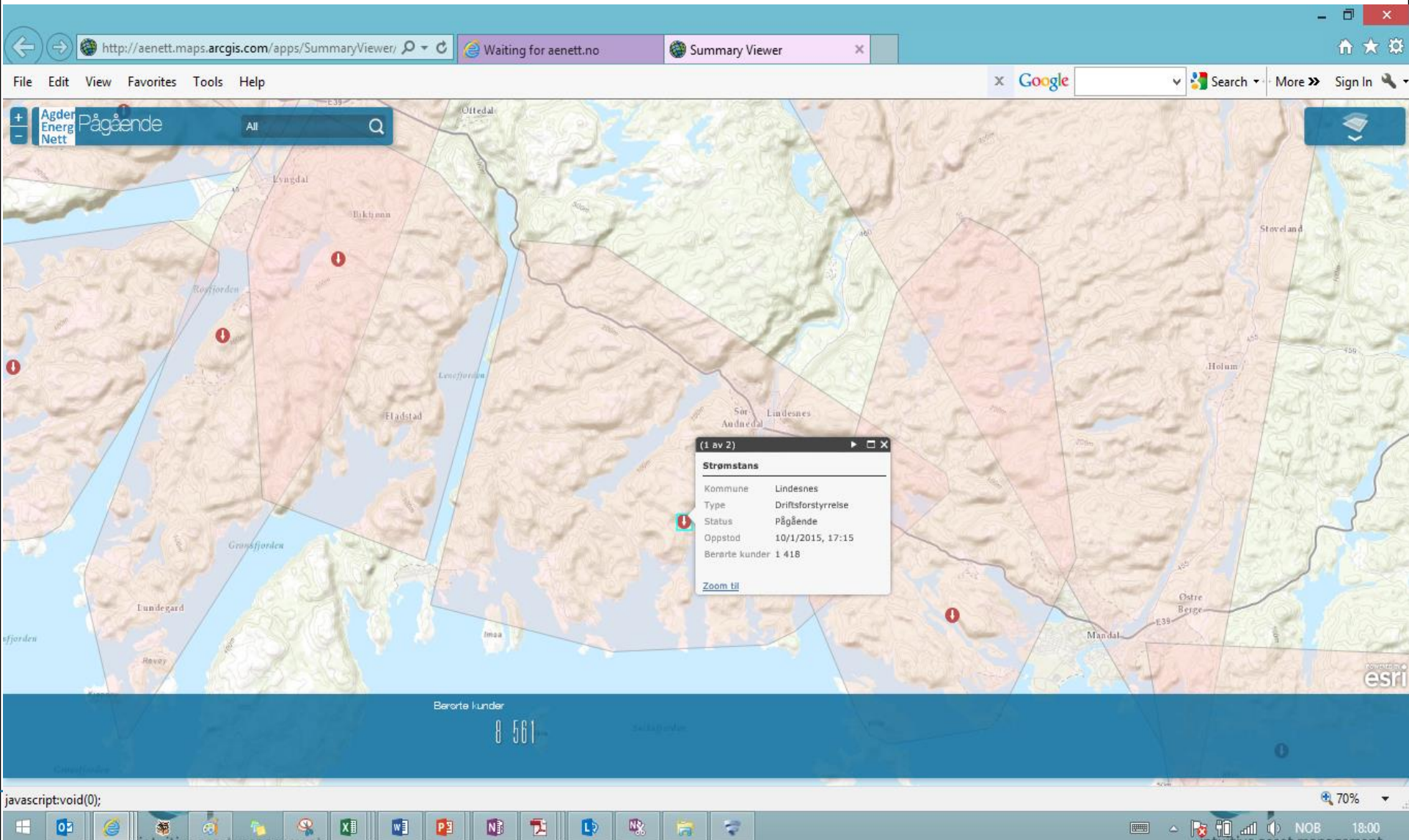
Du kan også se vårt oppdaterte strømkart

Live status

# Affected customers during hurricane NINA in 2015



# Affected customers during hurricane NINA in 2015



# News live their own lives on the Internet

5/Følg-uværet-på-Sørlandet-27... x Følg uværet på Sørlandet - x

Help x Google andsven

Meny Fødrelandøvennen Prøv oss i 3 uker for 1,- Kjetil Stansel

SISTE NYTT: Skilleværet rykker ut for å bryte i etatemmet. (18.20) eAnsl Tips oss

ALLE NORSKE LYDBØKER EBOOK.NO

Livestudio:  
**Følg uværet på Sørlandet**  
Her får du siste nytt om konsekvensene av uværet som er meldt på Sørlandet i helga.

Agder Energi NYTT Pågående

Strømsone

Agder Energi

17:43

NRK NYHETER SPORT TV RADIO DISTRIKT

Sørlandet TV Radio Trafikk Tips SørlandsScenen Feature

## 18 000 uten strøm

#Opplog agder energi

Anne Trine Smidsrud (@TrineT) · 12 min  
@terhey Huff! Jeg liker ikke slikt vær altså. Håper ingen mister livet i dag.  
@Agder\_Energi

Terje Heyland (@terhey) · 52 min  
Uværet drar seg til 17435 kunder uten strøm hos @Agder\_Energi. Følg utviklingen [eneff.maps.arcgis.com/apps/SummaryV1...](#)

Agder polit OPPS (@AgderOPS) · 11  
Ad kl.1654: Politipatrulje sendt. Agder energi er varslet.

Folk - Vis alle

n247.no @n247no · 11  
Agder Energi: 16,5 millioner abonnenter nå er uten strøm. Du kan

gi opplyser at 18 000 abonnenter nå er uten strøm. Hovedsakelig er det i Agder. Og folk må forberede seg på å være uten strøm i noen dager.



Journalist  
Lars Gunnar Eie

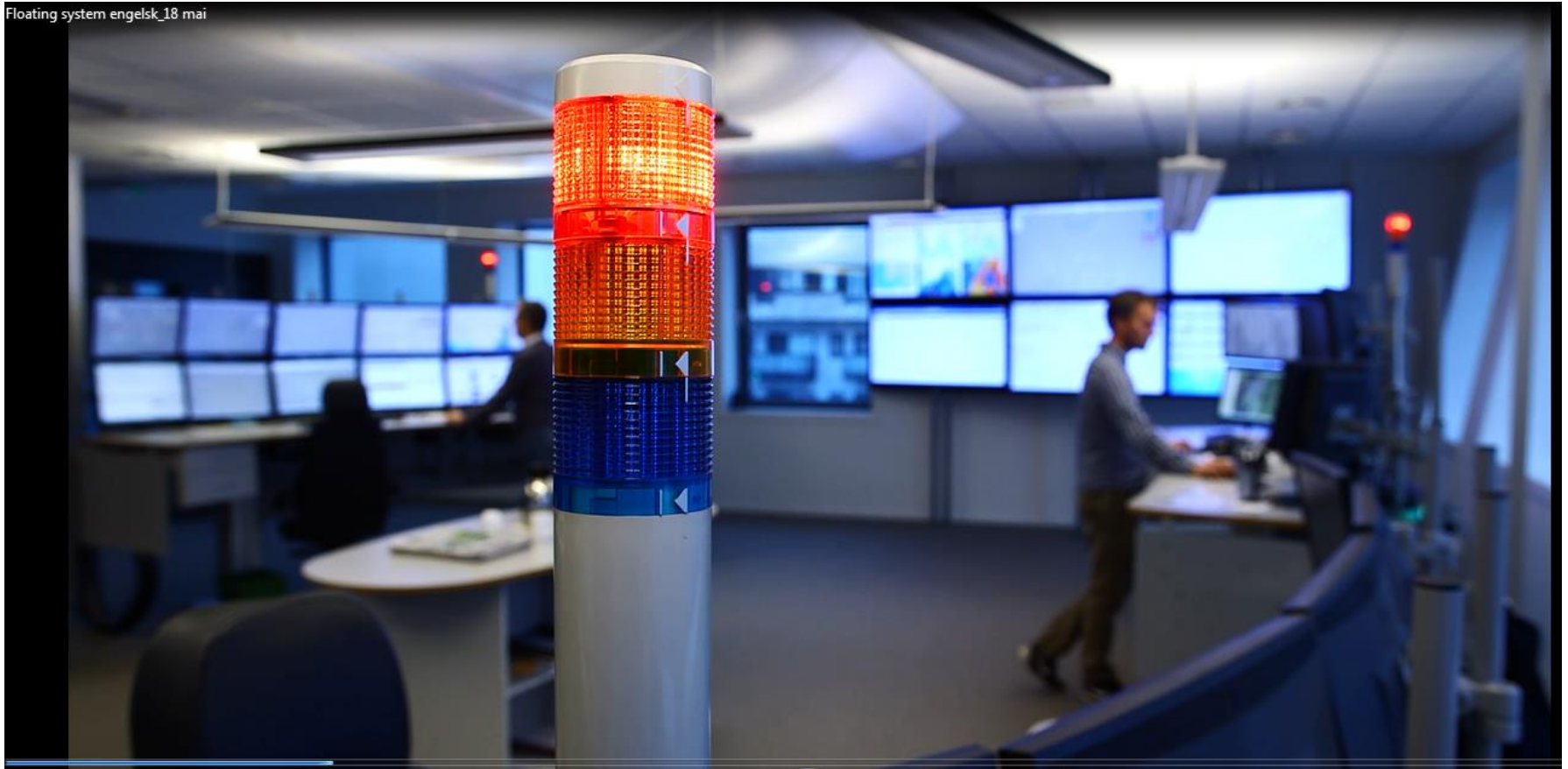
- MER OM EKSTREMVÆRET «NINA»
- MER OM UVÆR PÅ SØRLANDET

Oppdatert 10.01.2015, kl.

agder energi

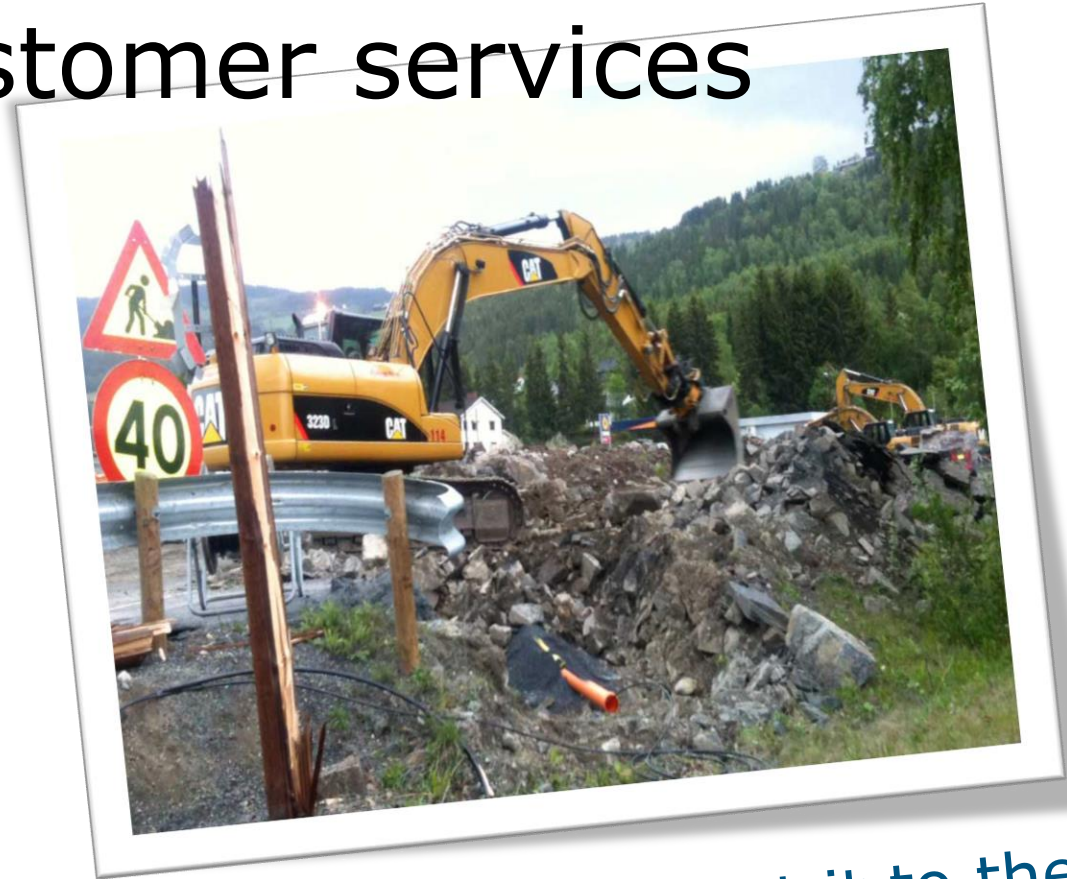
# How to manage power outage

Floating system engelsk\_18 mai



# Powel iAM DMS

## Interactive customer services



Take a picture and post it to the electric grid company

agder energi

# Show the picture in DMS

The screenshot displays a software interface for a Distribution Management System (DMS). The left pane, titled "NyttSunnfjord-kopi (16)", shows a complex technical diagram of a power distribution network with various nodes, lines, and components. The right pane, titled "Kart", shows a topographic map of a residential area with blue dashed lines representing power lines and orange solid lines representing a specific network path. A "Tweet" window is overlaid on the map, containing the following information:

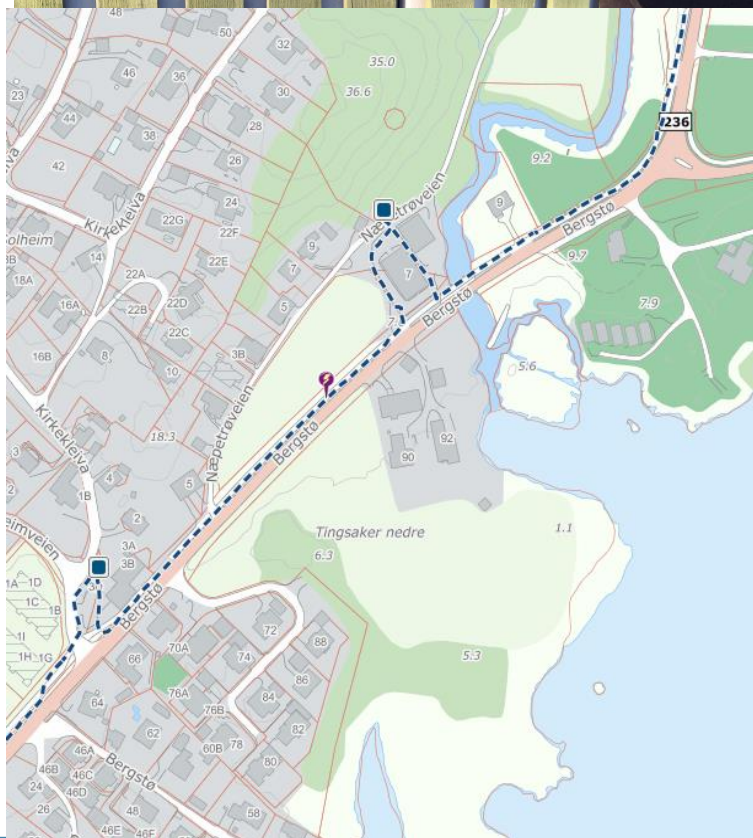
- createdate: 3.11.2015 08:54
- Description: #strfeil Her graves det <https://t.co/C100qYsDn4>
- status: Reported
- severity: Unknown Severity
- source: Twitter
- comments
- gridcompany: AGDER ENERGI NETT AS

The tweet includes a photo of a construction site with a yellow excavator and a "40" speed limit sign. The map also features a "Licensed for Developer Use Only" watermark and an "esri" logo.

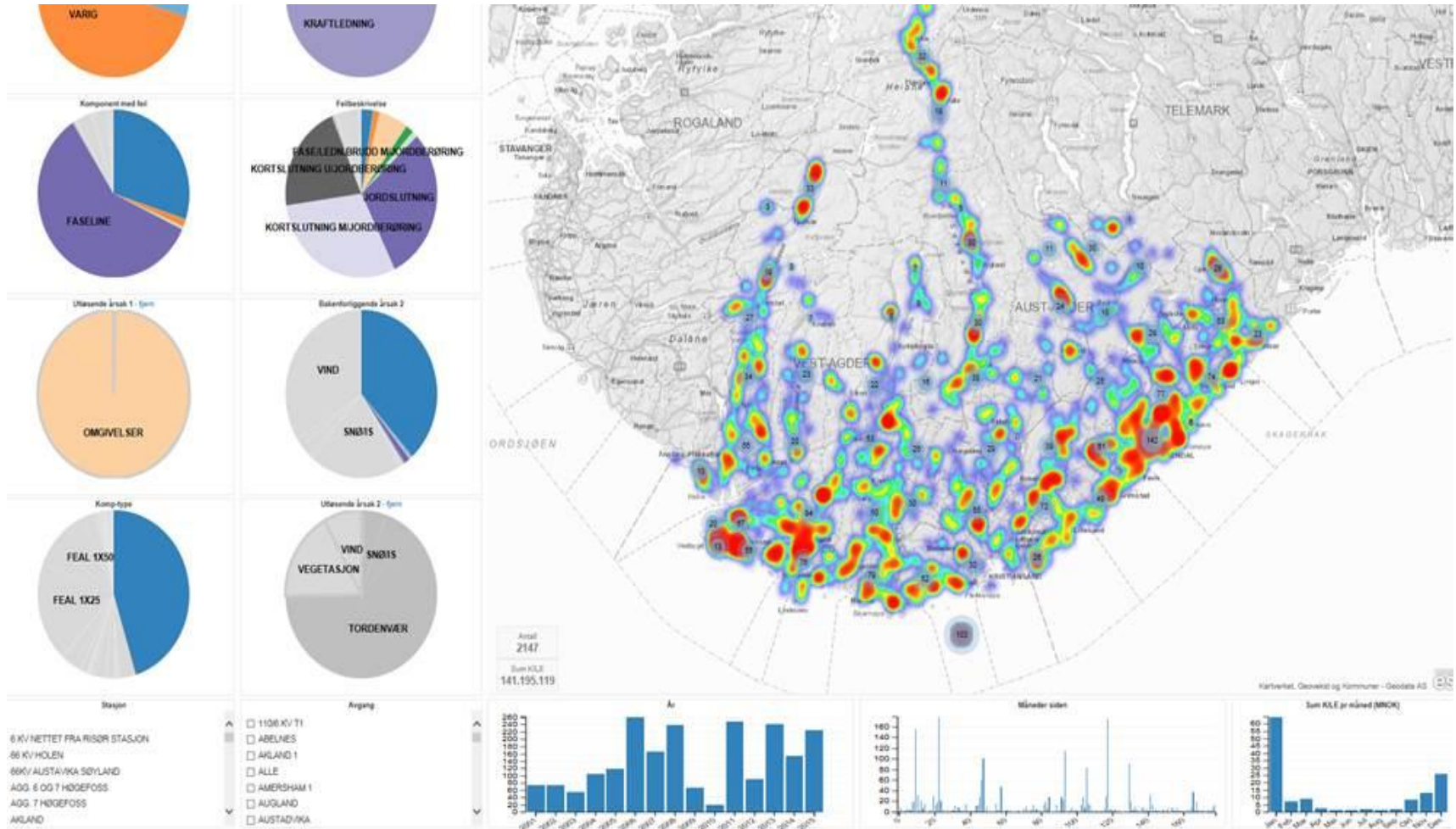


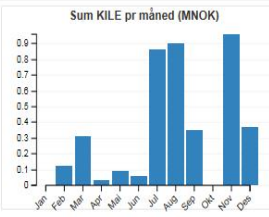
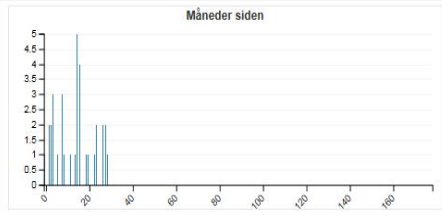
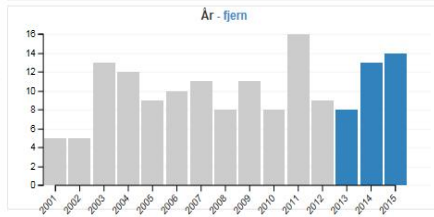
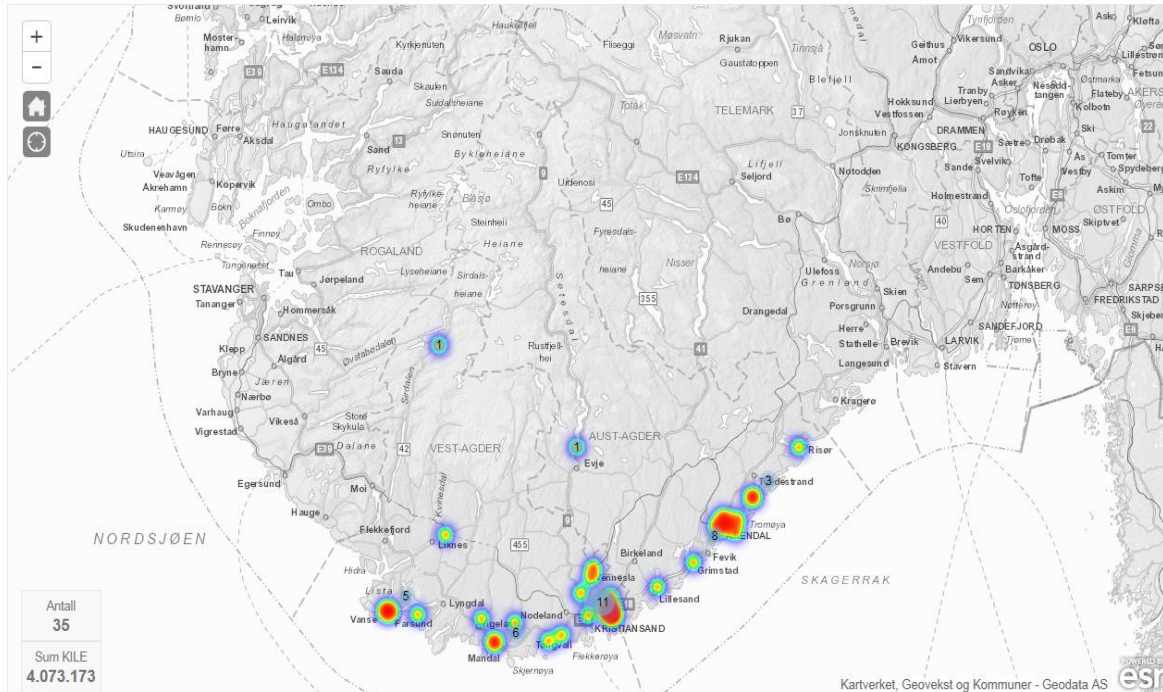
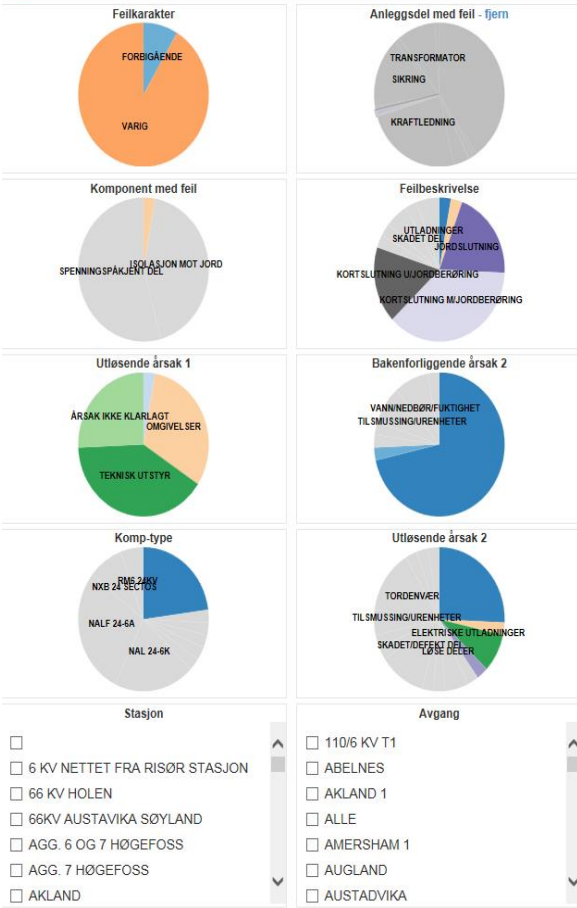


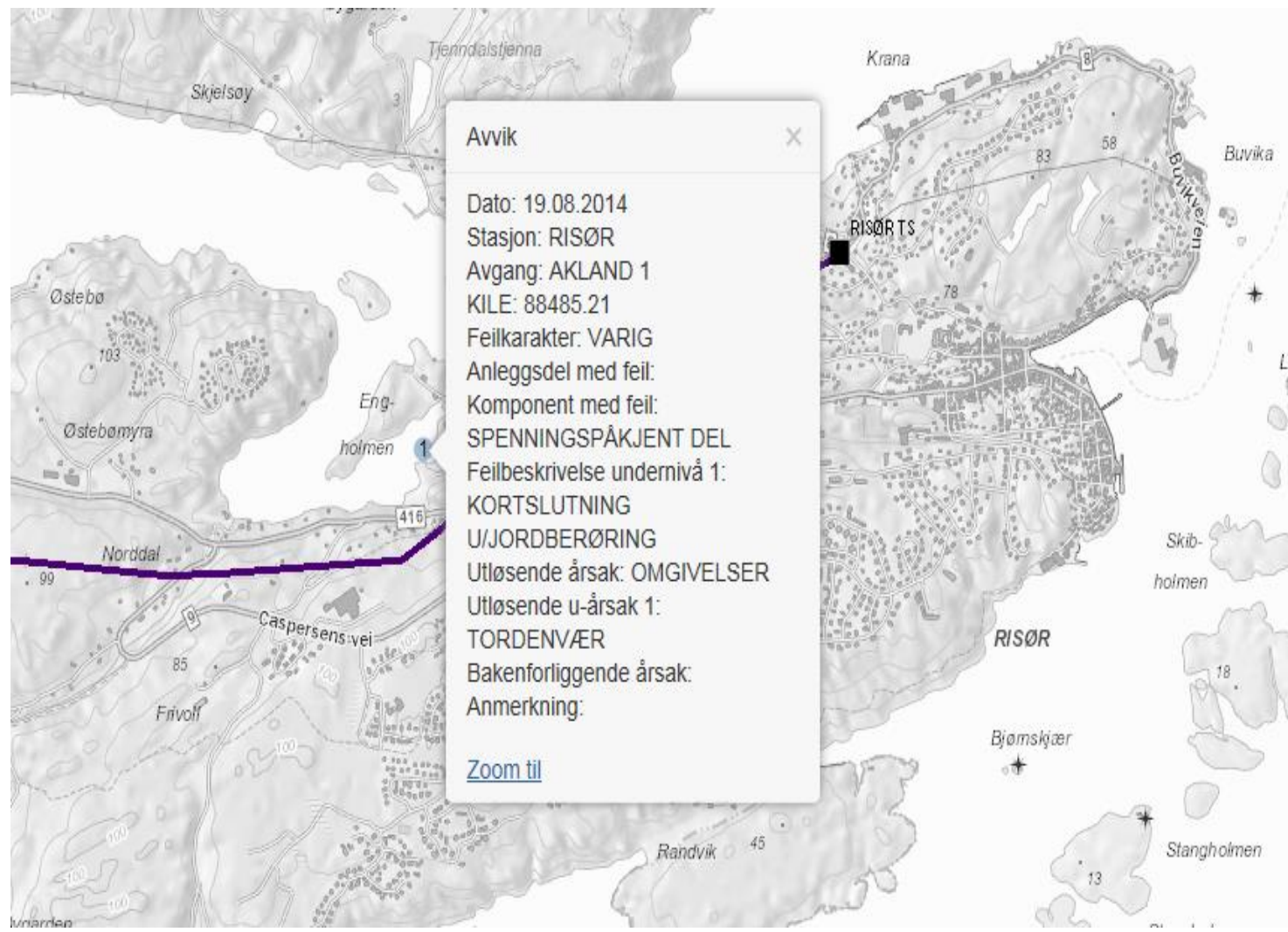
# Feil i Moen trafostasjon 2015



# FASIT data i DMS







▼ Arealdata ▶ Punkt/Injedata ▶ Hendelsesdata ▶ Høydefilter

**Degn Måned Ar**

- ▶ Mine favoritter
- ▶ Sne
- ▼ Vann
  - Avrenning ☆
  - Fordampning ☆
  - Grunnvanntilstand ☆
  - Jordas vannkapasitet ☆
  - Regn og snøsmelting ☆
  - Regn og snøsmelting siste uke ☆
  - Teledyp ☆
  - Vannmetning i jord ☆
- ▶ Vær

► Forklaring

▼ Regn og snøsmelting siste uke

**Observasjonsbasert**  
 Utstedt 02.09.2014 kl 12:39  
 Basert på interpolerte værdata  
 Sum regn og snøsmelting for siste syv døgn frem til  
 Data fra 08.09.1957 til i morgen  
[Metadata](#)

Dataer: Norges vassdrags- og energidirektorat

mm vann

